

Instrukcja serwisowa komputera Dell™ XPS™ L701X

[Przed rozpoczęciem pracy](#)

[Akumulator](#)

[Pokrywa modułów pamięci](#)

[Moduły pamięci](#)

[Karty sieci bezprzewodowej Mini-Card](#)

[Dyski twarde](#)

[Napęd dysków optycznych](#)

[Zespół podparcia dłoni](#)

[Klawiatura](#)

[Zespół przycisku zasilania](#)

[Bateria pastylkowa](#)

[Wewnętrzna karta z interfejsem bezprzewodowym](#)

[Bluetooth®](#)

[Wyświetlacz](#)

[Moduł kamery](#)

[Pokrywa górna](#)

[Głośnik niskotonowy](#)

[Złącze zasilacza sieciowego](#)

[Wentylator](#)

[Radiator](#)

[Moduł procesora](#)

[Karta we/wy](#)

[Złącze anteny TV](#)


[Karta USB](#)

[Płyta systemowa](#)

[Głośniki](#)

[Ładowanie systemu BIOS](#)

Uwagi, przestrogi i ostrzeżenia

 **UWAGA:** Napis UWAGA wskazuje ważną informację, która pozwala lepiej wykorzystać posiadany komputer.

 **PRZESTROGA:** Napis PRZESTROGA informuje o sytuacjach, w których postępowanie niezgodne z instrukcjami może doprowadzić do uszkodzenia sprzętu lub utraty danych.

 **OSTRZEŻENIE:** Napis OSTRZEŻENIE informuje o sytuacjach, w których występuje ryzyko uszkodzenia sprzętu, obrażeń ciała lub śmierci.

Informacje zamieszczone w tym dokumencie mogą ulec zmianie bez uprzedzenia.

© 2010 Dell Inc. Wszelkie prawa zastrzeżone.

Znaki towarowe użyte w tekście: Dell™, logo Dell i XPS™ są znakami towarowymi firmy Dell Inc.; Microsoft®, Windows® i logo przycisku Start systemu Windows  są znakami towarowymi lub zastrzeżonymi znakami towarowymi firmy Microsoft Corporation w Stanach Zjednoczonych i/lub w innych krajach; Bluetooth® jest zastrzeżonym znakiem towarowym firmy Bluetooth SIG, Inc. i jest używany przez firmę Dell Inc. na podstawie licencji.

Powielanie tych materiałów w jakikolwiek sposób bez pisemnej zgody firmy Dell Inc. jest surowo zabronione.

Październik 2010 Wersja A00

Model wg normy: P09E series Typ wg normy: P09E001

[Wszelkie prawa zastrzeżone](#)

Złącze anteny TV

Instrukcja serwisowa komputera Dell™ XPS™ L701X

- [Wymontowywanie złącza anteny TV](#)
- [Instalowanie złącza anteny TV](#)

⚠ OSTRZEŻENIE: Przed przystąpieniem do wykonywania czynności wymagających otwarcia obudowy komputera należy zapoznać się z instrukcjami dotyczącymi bezpieczeństwa dostarczonymi z komputerem. Dodatkowe zalecenia dotyczące bezpieczeństwa można znaleźć na stronie Regulatory Compliance (Informacje o zgodności z przepisami prawnymi) pod adresem www.dell.com/regulatory_compliance.

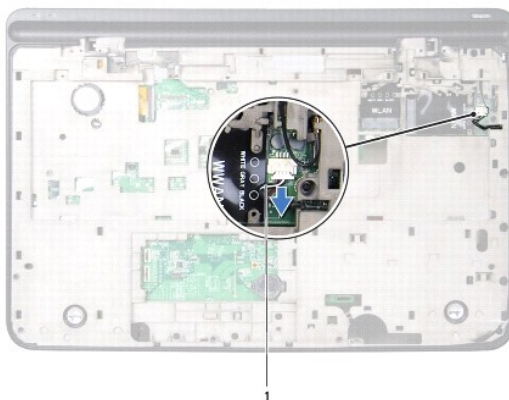
⚠ PRZESTROGA: Naprawiać komputer powinien tylko przeszkolony pracownik serwisu. Uszkodzenia wynikające z napraw serwisowych nieautoryzowanych przez firmę Dell™ nie są objęte gwarancją.

⚠ PRZESTROGA: Aby uniknąć wyładowania elektrostatycznego, należy odprowadzać ładunki z ciała za pomocą opaski uziemiającej zakładanej na nadgarstek lub dotykając co pewien czas nielakierowanej metalowej powierzchni (np. złącza w komputerze).

⚠ PRZESTROGA: Aby uniknąć uszkodzenia płyty systemowej, przed rozpoczęciem pracy wewnątrz komputera należy wyjąć główny akumulator (zobacz [Wymowanie akumulatora](#)).

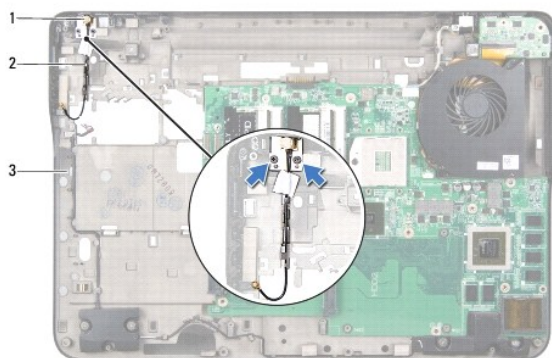
Wymontowywanie złącza anteny TV

1. Wykonaj procedurę przedstawioną w rozdziale [Przed rozpoczęciem pracy](#).
2. Wyjmij akumulator (zobacz [Wymowanie akumulatora](#)).
3. Wymontuj pokrywę modułów pamięci (zobacz [Wymontowywanie pokrywy modułów pamięci](#)).
4. Wymontuj moduły pamięci (zobacz [Wymontowywanie modułów pamięci](#)).
5. Wykonaj [krok 5](#) przedstawiony w rozdziale [Wymontowywanie dysków twardych](#).
6. Wymontuj napęd dysków optycznych (zobacz [Wymontowywanie napędu dysków optycznych](#)).
7. Wymontuj zespół podparcia dłoni (zobacz [Wymontowywanie zespołu podparcia dłoni](#)).
8. Wymontuj klawiaturę (zobacz [Wymontowywanie klawiatury](#)).
9. Wymontuj zespół wyświetlacza (zobacz [Wymontowywanie zespołu wyświetlacza](#)).
10. Wymontuj kartę (lub karty) Mini-Card (zobacz [Wymontowywanie karty lub kart Mini-Card](#)).
11. Wymontuj kartę Bluetooth (zobacz [Wymontowywanie karty Bluetooth](#)).
12. Wykonaj procedury od [krok 13](#) do [krok 18](#) przedstawione w rozdziale [Wymontowywanie pokrywy górnej](#).
13. Odłącz kabel głośnika od złącza na karcie we/wy.



1	kabel głośnika
---	----------------

14. Odwróć zespół pokrywy górnej.
15. Wymontuj kartę we/wy (zobacz [Wymontowywanie karty we/wy](#)).
16. Zanotuj sposób poprowadzenia kabla złącza anteny, a następnie wyjmij kabel z prowadnic.
17. Wykręć dwa wkręty mocujące złącze anteny TV do pokrywy górnej.
18. Ostrożnie wysuń złącze anteny TV z gniazda w pokrywie górnej i wyjmij złącze z pokrywy.




1	złącze anteny TV	2	złącze kabla anteny TV
3	pokrywa górna		

Instalowanie złącza anteny TV

1. Wykonaj procedurę przedstawioną w rozdziale [Przed rozpoczęciem pracy](#).
2. Wyrównaj złącze anteny TV z gniazdem w pokrywie górnej, a następnie umieść złącze anteny TV w pokrywie.
3. Wkręć dwa wkręty mocujące złącze anteny TV do pokrywy górnej.
4. Umieść kabel złącza anteny TV w prowadnicy.
5. Zainstaluj kartę we/wy (zobacz [Instalowanie karty we/wy](#)).
6. Podłącz kabel głośnika do złącza na karcie we/wy.
7. Wykonaj procedury od [krok 11](#) do [krok 15](#) przedstawione w rozdziale [Instalowanie pokrywy górnej](#).
8. Zainstaluj kartę Bluetooth (zobacz [Instalowanie karty Bluetooth](#)).
9. Zainstaluj kartę (lub karty) Mini-Card (zobacz [Instalowanie karty lub kart Mini-Card](#)).
10. Zainstaluj zespół wyświetlacza (zobacz [Instalowanie zespołu wyświetlacza](#)).
11. Zainstaluj klawiaturę (zobacz [Instalowanie klawiatury](#)).
12. Zainstaluj zespół podparcia dłoni (zobacz [Instalowanie zespołu podparcia dłoni](#)).
13. Zainstaluj napęd dysków optycznych (zobacz [Instalowanie napędu dysków optycznych](#)).
14. Wykonaj [krok 5](#) przedstawiony w rozdziale [Instalowanie dysków twardej](#).

15. Zainstaluj moduły pamięci (zobacz [Instalowanie modułów pamięci](#)).
16. Zainstaluj pokrywę modułów pamięci (zobacz [Instalowanie pokrywy modułów pamięci](#)).
17. Zainstaluj akumulator (zobacz [Instalowanie akumulatora](#)).

 **PRZESTROGA:** Przed włączeniem komputera należy przykręcić wszystkie wkręty i sprawdzić, czy żadne nieużywane wkręty nie pozostały wewnątrz komputera. Pominięcie tej czynności może spowodować uszkodzenie komputera.

[Wszelkie prawa zastrzeżone](#)

Akumulator

Instrukcja serwisowa komputera Dell™ XPS™ L701X

- [Wymywanie akumulatora](#)
- [Instalowanie akumulatora](#)

- ⚠ OSTRZEŻENIE:** Przed przystąpieniem do wykonywania czynności wymagających otwarcia obudowy komputera należy zapoznać się z instrukcjami dotyczącymi bezpieczeństwa dostarczonymi z komputerem. Dodatkowe zalecenia dotyczące bezpieczeństwa można znaleźć na stronie Regulatory Compliance (Informacje o zgodności z przepisami prawnymi) pod adresem www.dell.com/regulatory_compliance.
- ⚠ PRZESTROGA:** Naprawiać komputer powinien tylko przeszkolony pracownik serwisu. Uszkodzenia wynikające z napraw serwisowych nieautoryzowanych przez firmę Dell™ nie są objęte gwarancją.
- ⚠ PRZESTROGA:** Aby uniknąć wyładowania elektrostatycznego, należy odprowadzać ładunki z ciała za pomocą opaski uziemiającej zakładanej na nadgarstek lub dotykając co pewien czas nielakierowanej metalowej powierzchni (np. złącza w komputerze).
- ⚠ PRZESTROGA:** Aby uniknąć uszkodzenia komputera, należy używać **tylko akumulatorów przeznaczonych dla danego modelu komputera Dell. Nie należy stosować akumulatorów przeznaczonych do innych komputerów Dell.**
-

Wymywanie akumulatora

1. Wykonaj procedurę przedstawioną w rozdziale [Przed rozpoczęciem pracy](#).
2. Odwróć komputer spodem do góry.
3. Odciągnij zwalniacz zatrzasku wnęki akumulatora na bok.
4. Unieś akumulator pod kątem i wyjmij go z wnęki.



1	akumulator	2	zwalniacz zatrzasku wnęki akumulatora
---	------------	---	---------------------------------------

Instalowanie akumulatora

- ⚠ PRZESTROGA:** Aby uniknąć uszkodzenia komputera, należy używać **tylko akumulatorów przeznaczonych dla danego modelu komputera Dell.**

1. Wykonaj procedurę przedstawioną w rozdziale [Przed rozpoczęciem pracy](#).
 2. Wyrównaj zaczepy na akumulatorze ze szczelinami we wnęce akumulatora i dociśnij akumulator, aż zostanie osadzony na miejscu.
-

[Wszelkie prawa zastrzeżone](#)

Przed rozpoczęciem pracy

Instrukcja serwisowa komputera Dell™ XPS™ L701X

- [Zalecane narzędzia](#)
- [Wyłączanie komputera](#)
- [Przed przystąpieniem do serwisowania komputera](#)

W tym podręczniku opisano procedury dotyczące wymontowywania i instalowania podzespołów komputera. O ile nie podano inaczej, każda procedura zakłada spełnienie następujących warunków:


1. Użytkownik wykonał czynności opisane w rozdziałach [Wyłączanie komputera](#) i [Przed przystąpieniem do serwisowania komputera](#).
1. Użytkownik zapoznał się z informacjami dotyczącymi bezpieczeństwa, jakie zostały dostarczone z komputerem.
1. Element można wymienić lub — jeśli został zakupiony oddzielnie — zainstalować, wykonując procedurę demontażu w odwrotnej kolejności.


Zalecane narzędzia

Procedury przedstawione w tym dokumencie mogą wymagać użycia następujących narzędzi:

1. Mały wkrętak z płaskim grotem
1. Wkrętak krzyżakowy
1. Rysik z tworzywa sztucznego
1. Program do aktualizacji systemu BIOS, dostępny w witrynie support.dell.com


Wyłączanie komputera


 **PRZESTROGA:** Aby zapobiec utracie danych, należy zapisać i zamknąć wszystkie otwarte pliki oraz zamknąć wszystkie uruchomione programy.

1. Zapisz i zamknij wszystkie otwarte pliki, a także zamknij wszystkie otwarte programy.
2. Aby wyłączyć system operacyjny, kliknij przycisk **Start** , a następnie kliknij polecenie **Zamknij**.
3. Upewnij się, że komputer jest wyłączony. Jeśli komputer nie wyłączył się automatycznie po wyłączeniu systemu operacyjnego, naciśnij przycisk zasilania i przytrzymaj go, aż komputer się wyłączy.


Przed przystąpieniem do serwisowania komputera


Stosowanie się do poniższych zaleceń dotyczących bezpieczeństwa pomoże w zapewnieniu bezpieczeństwa użytkownika oraz w ochronie komputera.


 **OSTRZEŻENIE:** Przed przystąpieniem do wykonywania czynności wymagających otwarcia obudowy komputera należy zapoznać się z instrukcjami dotyczącymi bezpieczeństwa dostarczonymi z komputerem. Dodatkowe zalecenia dotyczące bezpieczeństwa można znaleźć na stronie Regulatory Compliance (Informacje o zgodności z przepisami prawnymi) pod adresem www.dell.com/regulatory_compliance.

 **PRZESTROGA:** Aby uniknąć wyładowania elektrostatycznego, należy odprowadzać ładunki z ciała za pomocą opaski uziemiającej zakładanej na nadgarstek lub dotykając co pewien czas nielakierowanej metalowej powierzchni (np. złącza w komputerze).

 **PRZESTROGA:** Z komponentami i kartami należy obchodzić się ostrożnie. Nie należy dotykać elementów ani styków na kartach. Kartę należy chwycić za krawędzie lub za metalowe wsporniki. Komponenty takie jak mikroprocesor należy trzymać za brzoży, a nie za styki.

 **PRZESTROGA:** Naprawiać komputer powinien tylko przeszkolony pracownik serwisu. Uszkodzenia wynikające z napraw serwisowych nieautoryzowanych przez firmę Dell™ nie są objęte gwarancją.

 **PRZESTROGA:** Przy odłączaniu kabla należy pociągnąć za wtyczkę lub uchwyt, a nie za sam kabel. Niektóre kable mają złącza z zatrzaskami; przed odłączeniem kabla tego rodzaju należy nacisnąć zatrzaski złącza. Pociągając za złącza, należy je trzymać w linii prostej, aby uniknąć wygięcia styków. Przed podłączeniem kabla należy sprawdzić, czy oba złącza są prawidłowo zorientowane i wyrównane.

 **PRZESTROGA:** Aby uniknąć uszkodzenia komputera, wykonaj następujące czynności przed rozpoczęciem pracy wewnątrz komputera.

1. W celu uniknięcia zarysowania obudowy komputera umieść komputer na płaskiej i czystej powierzchni roboczej.
2. Wyłącz komputer (zobacz [Wyłączanie komputera](#)) i wszelkie urządzenia peryferyjne.

△ **PRZESTROGA:** Kabel sieciowy należy odłączyć najpierw od komputera, a następnie od urządzenia sieciowego.

3. Odłącz od komputera wszystkie kable telefoniczne i sieciowe.
4. Naciśnij i wysuń wszelkie karty pamięci znajdujące się w czytniku kart pamięci.
5. Odłącz komputer i wszystkie urządzenia peryferyjne od gniazdek elektrycznych.
6. Odłącz wszystkie urządzenia peryferyjne od komputera.

△ **PRZESTROGA:** Aby uniknąć uszkodzenia płyty systemowej, przed rozpoczęciem pracy wewnątrz komputera należy wyjąć główny akumulator (zobacz [Wyjmowanie akumulatora](#)).

7. Wyjmij akumulator (zobacz [Wyjmowanie akumulatora](#)).
8. Postaw komputer w normalnym położeniu, otwórz wyświetlacz, a następnie naciśnij przycisk zasilania, aby odprowadzić ładunki elektryczne z płyty systemowej.

△ **PRZESTROGA:** Przed dotknięciem dowolnego elementu wewnątrz komputera należy pozbyć się ładunków elektrostatycznych z ciała, dotykając dowolnej nielakierowanej powierzchni komputera, np. metalowych elementów z tyłu komputera. Podczas pracy należy okresowo dotykać nielakierowanej powierzchni metalowej w celu odprowadzenia ładunków elektrostatycznych, które mogłyby spowodować uszkodzenie wewnętrznych elementów.

[Wszelkie prawa zastrzeżone](#)

Ładowanie systemu BIOS

Instrukcja serwisowa komputera Dell™ XPS™ L701X

Ładowanie systemu BIOS może być konieczne, kiedy jest dostępna aktualizacja lub podczas wymiany płyty systemowej. Procedura ładowania systemu BIOS:

1. Włącz komputer.
2. Przejdź do witryny support.dell.com/support/downloads.
3. Odszukaj plik z aktualizacją systemu BIOS dla swojego komputera:


 **UWAGA:** Kod Service Tag jest umieszczony na etykiecie na spodzie komputera.

Jeśli masz kod Service Tag komputera:

- a. Kliknij opcję **Enter a Tag** (Wprowadź kod).
- b. Wpisz kod Service Tag komputera w polu **Enter a service tag** (Wprowadź kod Service Tag), kliknij przycisk **Go** (Przejdź), a następnie wykonaj [krok 4](#).

Jeśli nie masz kodu Service Tag komputera:

- a. Kliknij polecenie **Select Model** (Wybierz model).
- b. Wybierz typ produktu z listy **Select Your Product Family** (Wybierz rodzinę produktów).
- c. Wybierz markę produktu z listy **Select Your Product Line** (Wybierz linię produktów).
- d. Wybierz numer modelu produktu z listy **Select Your Product Model** (Wybierz model produktu).

 **UWAGA:** Aby po wybraniu jednego z modeli rozpocząć tę procedurę od początku, należy kliknąć opcję **Start Over** (Rozpocznij od nowa) na górze po prawej stronie.

- e. Kliknij przycisk **Confirm** (Potwierdź).
4. Zostanie wyświetlona lista wyników. Kliknij opcję **BIOS**.
 5. Kliknij opcję **Download Now** (Pobierz teraz), aby pobrać plik z najnowszą wersją systemu BIOS. Zostanie wyświetlone okno **File Download** (Pobieranie pliku).
 6. Kliknij przycisk **Save** (Zapisz), aby zapisać plik na pulpicie. Plik zostanie pobrany i zapisany na pulpicie.
 7. Po wyświetleniu okna **Download Complete** (Pobieranie ukończono) kliknij przycisk **Close** (Zamknij). Na pulpicie pojawi się ikona pliku o takim samym tytule jak nazwa pobranego pliku aktualizacji systemu BIOS.
 8. Kliknij dwukrotnie ikonę pobranego pliku na pulpicie i postępuj zgodnie z instrukcjami wyświetlanymi na ekranie.

Wewnętrzna karta z interfejsem bezprzewodowym Bluetooth®

Instrukcja serwisowa komputera Dell™ XPS™ L701X

- [Wymontowywanie karty Bluetooth](#)
- [Instalowanie karty Bluetooth](#)

- ⚠ OSTRZEŻENIE:** Przed przystąpieniem do wykonywania czynności wymagających otwarcia obudowy komputera należy zapoznać się z instrukcjami dotyczącymi bezpieczeństwa dostarczonymi z komputerem. Dodatkowe zalecenia dotyczące bezpieczeństwa można znaleźć na stronie Regulatory Compliance (Informacje o zgodności z przepisami prawnymi) pod adresem www.dell.com/regulatory_compliance.
- ⚠ PRZESTROGA:** Naprawiać komputer powinien tylko przeszkolony pracownik serwisu. Uszkodzenia wynikające z napraw serwisowych nieautoryzowanych przez firmę Dell™ nie są objęte gwarancją.
- ⚠ PRZESTROGA:** Aby uniknąć wyładowania elektrostatycznego, należy odprowadzać ładunki z ciała za pomocą opaski uziemiającej zakładanej na nadgarstek lub dotykając co pewien czas nielakierowanej metalowej powierzchni (np. złącza w komputerze).
- ⚠ PRZESTROGA:** Aby uniknąć uszkodzenia płyty systemowej, przed rozpoczęciem pracy wewnątrz komputera należy wyjąć główny akumulator (zobacz [Wymowanie akumulatora](#)).

Wymontowywanie karty Bluetooth

1. Wykonaj procedurę przedstawioną w rozdziale [Przed rozpoczęciem pracy](#).
2. Wyjmij akumulator (zobacz [Wymowanie akumulatora](#)).
3. Wymontuj pokrywę modułów pamięci (zobacz [Wymontowywanie pokryw modułów pamięci](#)).
4. Wymontuj moduły pamięci (zobacz [Wymontowywanie modułów pamięci](#)).
5. Wykonaj [krok 5](#) przedstawiony w rozdziale [Wymontowywanie dysków twardych](#).
6. Wymontuj napęd dysków optycznych (zobacz [Wymontowywanie napędu dysków optycznych](#)).
7. Wymontuj zespół podparcia dłoni (zobacz [Wymontowywanie zespołu podparcia dłoni](#)).
8. Odłącz kabel karty Bluetooth od złącza na płycie systemowej.
9. Wyjmij kartę Bluetooth razem z kablem z podstawy komputera.




1	kabel karty Bluetooth	2	karta Bluetooth
---	-----------------------	---	-----------------

Instalowanie karty Bluetooth

1. Wykonaj procedurę przedstawioną w rozdziale [Przed rozpoczęciem pracy](#).
2. Umieść kartę Bluetooth w gnieździe w podstawie komputera i zamocuj.

3. Podłącz kabel karty Bluetooth do złącza na płycie systemowej.
4. Zainstaluj zespół podparcia dłoni (zobacz [Instalowanie zespołu podparcia dłoni](#)).
5. Zainstaluj napęd dysków optycznych (zobacz [Instalowanie napędu dysków optycznych](#)).
6. Wykonaj [krok 5](#) przedstawiony w rozdziale [Instalowanie dysków twardych](#).
7. Zainstaluj moduły pamięci (zobacz [Instalowanie modułów pamięci](#)).
8. Zainstaluj pokrywę modułów pamięci (zobacz [Instalowanie pokrywy modułów pamięci](#)).
9. Zainstaluj akumulator (zobacz [Instalowanie akumulatora](#)).

 **PRZESTROGA:** Przed włączeniem komputera należy przykręcić wszystkie wkręty i sprawdzić, czy żadne nieużywane wkręty nie pozostały wewnątrz komputera. Pominięcie tej czynności może spowodować uszkodzenie komputera.

[Wszelkie prawa zastrzeżone](#)

Moduł kamery

Instrukcja serwisowa komputera Dell™ XPS™ L701X

- [Wymontowywanie modułu kamery](#)
- [Instalowanie modułu kamery](#)

⚠ OSTRZEŻENIE: Przed przystąpieniem do wykonywania czynności wymagających otwarcia obudowy komputera należy zapoznać się z instrukcjami dotyczącymi bezpieczeństwa dostarczonymi z komputerem. Dodatkowe zalecenia dotyczące bezpieczeństwa można znaleźć na stronie Regulatory Compliance (Informacje o zgodności z przepisami prawnymi) pod adresem www.dell.com/regulatory_compliance.

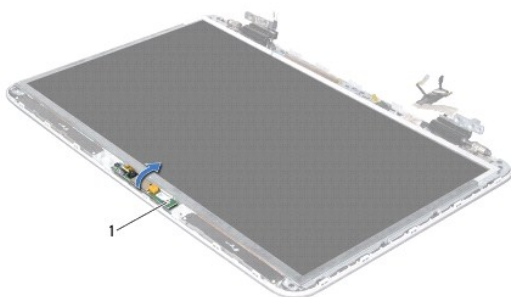
⚠ PRZESTROGA: Naprawiać komputer powinien tylko przeszkolony pracownik serwisu. Uszkodzenia wynikające z napraw serwisowych nieautoryzowanych przez firmę Dell™ nie są objęte gwarancją.

⚠ PRZESTROGA: Aby uniknąć wyładowania elektrostatycznego, należy odprowadzać ładunki z ciała za pomocą opaski uziemiającej zakładanej na nadgarstek lub dotykając co pewien czas nielakierowanej metalowej powierzchni (np. złącza w komputerze).

⚠ PRZESTROGA: Aby uniknąć uszkodzenia płyty systemowej, przed rozpoczęciem pracy wewnątrz komputera należy wyjąć główny akumulator (zobacz [Wymowanie akumulatora](#)).

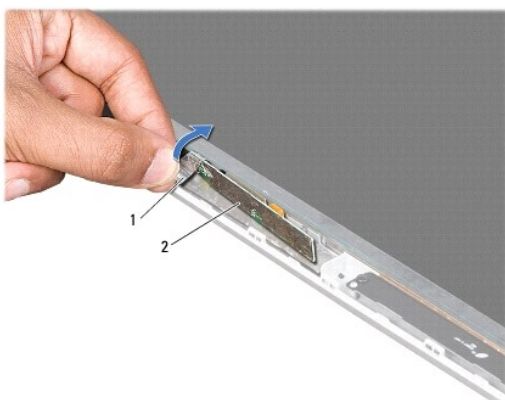
Wymontowywanie modułu kamery

1. Wykonaj procedurę przedstawioną w rozdziale [Przed rozpoczęciem pracy](#).
2. Wyjmij akumulator (zobacz [Wymowanie akumulatora](#)).
3. Wymontuj pokrywę modułów pamięci (zobacz [Wymontowywanie pokrywy modułów pamięci](#)).
4. Wymontuj moduły pamięci (zobacz [Wymontowywanie modułów pamięci](#)).
5. Wykonaj [krok 5](#) przedstawiony w rozdziale [Wymontowywanie dysków twardych](#).
6. Wymontuj napęd dysków optycznych (zobacz [Wymontowywanie napędu dysków optycznych](#)).
7. Wymontuj zespół podparcia dłoni (zobacz [Wymontowywanie zespołu podparcia dłoni](#)).
8. Wymontuj klawiaturę (zobacz [Wymontowywanie klawiatury](#)).
9. Wymontuj zespół wyświetlacza (zobacz [Wymontowywanie zespołu wyświetlacza](#)).
10. Wymontuj oprawę wyświetlacza (zobacz [Wymontowywanie oprawy wyświetlacza](#)).
11. Ostrożnie wyjmij moduł kamery z pokrywy wyświetlacza.



1	moduł kamery
---	--------------

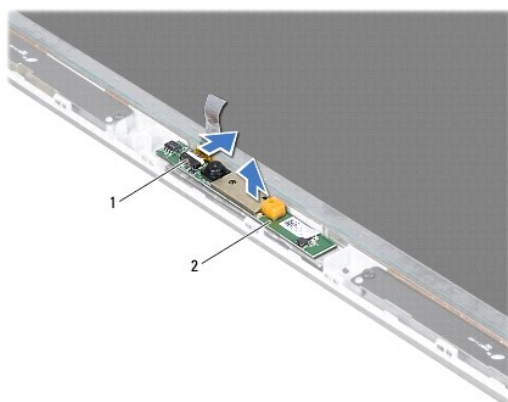
12. Delikatnie zdejmij taśmę mocującą kabel kamery do modułu kamery.



1	taśma	2	moduł kamery
---	-------	---	--------------

13. Pociągnij za uchwyt, aby odłączyć kabel kamery od złącza w module kamery.

14. Wyjmij moduł kamery z pokrywy wyświetlacza.




1	złącze kabla kamery	2	moduł kamery
---	---------------------	---	--------------

Instalowanie modułu kamery

1. Wykonaj procedurę przedstawioną w rozdziale [Przed rozpoczęciem pracy](#).
2. Podłącz kabel kamery do złącza w module kamery.
3. Przymocuj kabel kamery do modułu kamery taśmą mocującą.
4. Wyrównaj moduł kamery z prowadnicami i umieść go w pokrywie wyświetlacza.
5. Zainstaluj oprawę wyświetlacza (zobacz [Instalowanie oprawy wyświetlacza](#)).
6. Zainstaluj zespół wyświetlacza (zobacz [Instalowanie zespołu wyświetlacza](#)).
7. Zainstaluj klawiaturę (zobacz [Instalowanie klawiatury](#)).
8. Zainstaluj zespół podparcia dłoni (zobacz [Instalowanie zespołu podparcia dłoni](#)).

9. Zainstaluj napęd dysków optycznych (zobacz [Instalowanie napędu dysków optycznych](#)).
10. Wykonaj [krok 5](#) przedstawiony w rozdziale [Instalowanie dysków twardych](#).
11. Zainstaluj moduły pamięci (zobacz [Instalowanie modułów pamięci](#)).
12. Zainstaluj pokrywę modułów pamięci (zobacz [Instalowanie pokrywy modułów pamięci](#)).
13. Zainstaluj akumulator (zobacz [Instalowanie akumulatora](#)).

 **PRZESTROGA:** Przed włączeniem komputera należy przykręcić wszystkie wkręty i sprawdzić, czy żadne nieużywane wkręty nie pozostały wewnątrz komputera. Pominięcie tej czynności może spowodować uszkodzenie komputera.

[Wszelkie prawa zastrzeżone](#)

[Wszelkie prawa zastrzeżone](#)

Bateria pastylkowa

Instrukcja serwisowa komputera Dell™ XPS™ L701X

- [Wymywanie baterii pastylkowej](#)
- [Instalowanie baterii pastylkowej](#)

⚠ OSTRZEŻENIE: Przed przystąpieniem do wykonywania czynności wymagających otwarcia obudowy komputera należy zapoznać się z instrukcjami dotyczącymi bezpieczeństwa dostarczonymi z komputerem. Dodatkowe zalecenia dotyczące bezpieczeństwa można znaleźć na stronie Regulatory Compliance (Informacje o zgodności z przepisami prawnymi) pod adresem www.dell.com/regulatory_compliance.

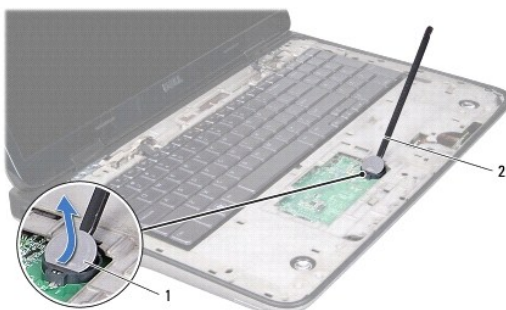
⚠ PRZESTROGA: Naprawiać komputer powinien tylko przeszkolony pracownik serwisu. Uszkodzenia wynikające z napraw serwisowych nieautoryzowanych przez firmę Dell™ nie są objęte gwarancją.

⚠ PRZESTROGA: Aby uniknąć wyładowania elektrostatycznego, należy odprowadzać ładunki z ciała za pomocą opaski uziemiającej zakładanej na nadgarstek lub dotykając co pewien czas nielakierowanej metalowej powierzchni (np. złącza w komputerze).

⚠ PRZESTROGA: Aby uniknąć uszkodzenia płyty systemowej, przed rozpoczęciem pracy wewnątrz komputera należy wyjąć główny akumulator (zobacz [Wymywanie akumulatora](#)).

Wymywanie baterii pastylkowej

1. Wykonaj procedurę przedstawioną w rozdziale [Przed rozpoczęciem pracy](#).
2. Wyjmij akumulator (zobacz [Wymywanie akumulatora](#)).
3. Wymontuj pokrywę modułów pamięci (zobacz [Wymontowywanie pokrywy modułów pamięci](#)).
4. Wymontuj moduły pamięci (zobacz [Wymontowywanie modułów pamięci](#)).
5. Wykonaj [krok 5](#) przedstawiony w rozdziale [Wymontowywanie dysków twardych](#).
6. Wymontuj napęd dysków optycznych (zobacz [Wymontowywanie napędu dysków optycznych](#)).
7. Wymontuj zespół podparcia dłoni (zobacz [Wymontowywanie zespołu podparcia dłoni](#)).
8. Rysikiem z tworzywa sztucznego delikatnie podważ baterię pastylkową i wyjmij ją z gniazda na płycie systemowej.




1	bateria pastylkowa	2	rysik z tworzywa sztucznego
---	--------------------	---	-----------------------------

Instalowanie baterii pastylkowej

1. Wykonaj procedurę przedstawioną w rozdziale [Przed rozpoczęciem pracy](#).
2. Wciśnij baterię pastylkową do gniazda na płycie systemowej, biegunem dodatnim skierowanym ku górze.
3. Zainstaluj zespół podparcia dłoni (zobacz [Instalowanie zespołu podparcia dłoni](#)).

4. Zainstaluj napęd dysków optycznych (zobacz [Instalowanie napędu dysków optycznych](#)).
5. Wykonaj [krok 5](#) przedstawiony w rozdziale [Instalowanie dysków twardych](#).
6. Zainstaluj moduły pamięci (zobacz [Instalowanie modułów pamięci](#)).
7. Zainstaluj pokrywę modułów pamięci (zobacz [Instalowanie pokrywy modułów pamięci](#)).
8. Zainstaluj akumulator (zobacz [Instalowanie akumulatora](#)).

 **PRZESTROGA:** Przed włączeniem komputera należy przykręcić wszystkie wkręty i sprawdzić, czy żadne nieużywane wkręty nie pozostały wewnątrz komputera. Pominięcie tej czynności może spowodować uszkodzenie komputera.

[Wszelkie prawa zastrzeżone](#)

[Wszelkie prawa zastrzeżone](#)

Karta USB

Instrukcja serwisowa komputera Dell™ XPS™ L701X

- [Wymontowywanie karty USB](#)
- [Instalowanie karty USB](#)

⚠ OSTRZEŻENIE: Przed przystąpieniem do wykonywania czynności wymagających otwarcia obudowy komputera należy zapoznać się z instrukcjami dotyczącymi bezpieczeństwa dostarczonymi z komputerem. Dodatkowe zalecenia dotyczące bezpieczeństwa można znaleźć na stronie Regulatory Compliance (Informacje o zgodności z przepisami prawnymi) pod adresem www.dell.com/regulatory_compliance.

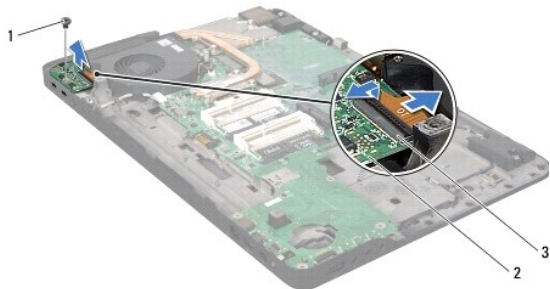
⚠ PRZESTROGA: Naprawiać komputer powinien tylko przeszkolony pracownik serwisu. Uszkodzenia wynikające z napraw serwisowych nieautoryzowanych przez firmę Dell™ nie są objęte gwarancją.

⚠ PRZESTROGA: Aby uniknąć wyładowania elektrostatycznego, należy odprowadzać ładunki z ciała za pomocą opaski uziemiającej zakładanej na nadgarstek lub dotykając co pewien czas nielakierowanej metalowej powierzchni (np. złącza w komputerze).

⚠ PRZESTROGA: Aby uniknąć uszkodzenia płyty systemowej, przed rozpoczęciem pracy wewnątrz komputera należy wyjąć główny akumulator (zobacz [Wymowanie akumulatora](#)).

Wymontowywanie karty USB

1. Wykonaj procedurę przedstawioną w rozdziale [Przed rozpoczęciem pracy](#).
2. Wyjmij akumulator (zobacz [Wymowanie akumulatora](#)).
3. Wymontuj pokrywę modułów pamięci (zobacz [Wymontowywanie pokrywy modułów pamięci](#)).
4. Wymontuj moduły pamięci (zobacz [Wymontowywanie modułów pamięci](#)).
5. Wykonaj [krok 5](#) przedstawiony w rozdziale [Wymontowywanie dysków twardych](#).
6. Wymontuj napęd dysków optycznych (zobacz [Wymontowywanie napędu dysków optycznych](#)).
7. Wymontuj zespół podparcia dłoni (zobacz [Wymontowywanie zespołu podparcia dłoni](#)).
8. Wymontuj klawiaturę (zobacz [Wymontowywanie klawiatury](#)).
9. Wymontuj zespół wyświetlacza (zobacz [Wymontowywanie zespołu wyświetlacza](#)).
10. Wymontuj kartę (lub karty) Mini-Card (zobacz [Wymontowywanie karty lub kart Mini-Card](#)).
11. Wymontuj kartę Bluetooth (zobacz [Wymontowywanie karty Bluetooth](#)).
12. Wykonaj procedury od [krok 13](#) do [krok 18](#) przedstawione w rozdziale [Wymontowywanie pokrywy górnej](#).
13. Odwróć zespół pokrywy górnej.
14. Podnieś dźwignię złącza i odłącz kabel karty USB od złącza na karcie USB.
15. Wykręć wkręt mocujący kartę USB do pokrywy górnej.
16. Ostrożnie wyjmij złącza na karcie USB z gniazd w pokrywie górnej, a następnie wyjmij kartę USB z pokrywy.



1	wkręt	2	karta USB
3	złącze kabla na karcie USB		

Instalowanie karty USB

1. Wykonaj procedurę przedstawioną w rozdziale [Przed rozpoczęciem pracy](#).
2. Wyrównaj złącza na karcie USB z gniazdami w pokrywie górnej, a następnie umieść kartę USB w pokrywie.
3. Wkręć wkręt mocujący kartę USB do pokrywy górnej.
4. Umieść kabel karty USB w złączu na karcie USB i dociśnij dźwignię złącza w dół, aby umocować kabel.
5. Wykonaj procedury od [krok 11](#) do [krok 15](#) przedstawione w rozdziale [Instalowanie pokrywy górnej](#).
6. Zainstaluj kartę Bluetooth (zobacz [Instalowanie karty Bluetooth](#)).
7. Zainstaluj kartę (lub karty) Mini-Card (zobacz [Instalowanie karty lub kart Mini-Card](#)).
8. Zainstaluj zespół wyświetlacza (zobacz [Instalowanie zespołu wyświetlacza](#)).
9. Zainstaluj klawiaturę (zobacz [Instalowanie klawiatury](#)).
10. Zainstaluj zespół podparcia dłoni (zobacz [Instalowanie zespołu podparcia dłoni](#)).
11. Zainstaluj napęd dysków optycznych (zobacz [Instalowanie napędu dysków optycznych](#)).
12. Wykonaj [krok 5](#) przedstawiony w rozdziale [Instalowanie dysków twardych](#).
13. Zainstaluj moduły pamięci (zobacz [Instalowanie modułów pamięci](#)).
14. Zainstaluj pokrywę modułów pamięci (zobacz [Instalowanie pokrywy modułów pamięci](#)).
15. Zainstaluj akumulator (zobacz [Instalowanie akumulatora](#)).

PRZESTROGA: Przed włączeniem komputera należy przykręcić wszystkie wkręty i sprawdzić, czy żadne nieużywane wkręty nie pozostały wewnątrz komputera. Pominięcie tej czynności może spowodować uszkodzenie komputera.

Złącze zasilacza sieciowego

Instrukcja serwisowa komputera Dell™ XPS™ L701X

- [Wymontowywanie złącza zasilacza sieciowego](#)
- [Instalowanie złącza zasilacza sieciowego](#)

⚠ OSTRZEŻENIE: Przed przystąpieniem do wykonywania czynności wymagających otwarcia obudowy komputera należy zapoznać się z instrukcjami dotyczącymi bezpieczeństwa dostarczonymi z komputerem. Dodatkowe zalecenia dotyczące bezpieczeństwa można znaleźć na stronie Regulatory Compliance (Informacje o zgodności z przepisami prawnymi) pod adresem www.dell.com/regulatory_compliance.

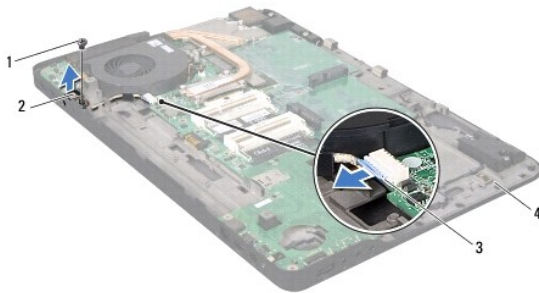
⚠ PRZESTROGA: Naprawiać komputer powinien tylko przeszkolony pracownik serwisu. Uszkodzenia wynikające z napraw serwisowych nieautoryzowanych przez firmę Dell™ nie są objęte gwarancją.

⚠ PRZESTROGA: Aby uniknąć wyładowania elektrostatycznego, należy odprowadzać ładunki z ciała za pomocą opaski uziemiającej zakładanej na nadgarstek lub dotykając co pewien czas nielakierowanej metalowej powierzchni (np. złącza w komputerze).

⚠ PRZESTROGA: Aby uniknąć uszkodzenia płyty systemowej, przed rozpoczęciem pracy wewnątrz komputera należy wyjąć główny akumulator (zobacz [Wymowanie akumulatora](#)).

Wymontowywanie złącza zasilacza sieciowego

1. Wykonaj procedurę przedstawioną w rozdziale [Przed rozpoczęciem pracy](#).
2. Wyjmij akumulator (zobacz [Wymowanie akumulatora](#)).
3. Wymontuj pokrywę modułów pamięci (zobacz [Wymontowywanie pokrywy modułów pamięci](#)).
4. Wymontuj moduły pamięci (zobacz [Wymontowywanie modułów pamięci](#)).
5. Wykonaj [krok 5](#) przedstawiony w rozdziale [Wymontowywanie dysków twardych](#).
6. Wymontuj napęd dysków optycznych (zobacz [Wymontowywanie napędu dysków optycznych](#)).
7. Wymontuj zespół podparcia dłoni (zobacz [Wymontowywanie zespołu podparcia dłoni](#)).
8. Wymontuj klawiaturę (zobacz [Wymontowywanie klawiatury](#)).
9. Wymontuj zespół wyświetlacza (zobacz [Wymontowywanie zespołu wyświetlacza](#)).
10. Wymontuj kartę (lub karty) Mini-Card (zobacz [Wymontowywanie karty lub kart Mini-Card](#)).
11. Wymontuj kartę Bluetooth (zobacz [Wymontowywanie karty Bluetooth](#)).
12. Wykonaj procedury od [krok 13](#) do [krok 18](#) przedstawione w rozdziale [Wymontowywanie pokrywy górnej](#).
13. Odwróć zespół pokrywy górnej.
14. Zanotuj sposób poprowadzenia kabla zasilacza sieciowego i wyjmij kabel z przewodnic.
15. Odłącz kabel zasilacza sieciowego od złącza na płycie systemowej.
16. Wykręć wkręt mocujący złącze zasilacza sieciowego do pokrywy górnej.
17. Wyjmij złącze zasilacza sieciowego z pokrywy górnej.



1	wkręt	2	złącze zasilacza sieciowego
3	kabel zasilacza sieciowego	4	pokrywa górna

Instalowanie złącza zasilacza sieciowego

1. Wykonaj procedurę przedstawioną w rozdziale [Przed rozpoczęciem pracy](#).
2. Wyrównaj otwory na wkręty w złączu zasilacza sieciowego z otworami w pokrywie górnej.
3. Wkręć wkręt mocujący złącze zasilacza sieciowego do pokrywy górnej.
4. Umieść kabel złącza zasilacza sieciowego w przewodnicy.
5. Podłącz kabel zasilacza sieciowego do złącza na płycie systemowej.
6. Wykonaj procedury od [krok 11](#) do [krok 15](#) przedstawione w rozdziale [Instalowanie pokrywy górnej](#).
7. Zainstaluj kartę Bluetooth (zobacz [Instalowanie karty Bluetooth](#)).
8. Zainstaluj kartę (lub karty) Mini-Card (zobacz [Instalowanie karty lub kart Mini-Card](#)).
9. Zainstaluj zespół wyświetlacza (zobacz [Instalowanie zespołu wyświetlacza](#)).
10. Zainstaluj klawiaturę (zobacz [Instalowanie klawiatury](#)).
11. Zainstaluj zespół podparcia dłoni (zobacz [Instalowanie zespołu podparcia dłoni](#)).
12. Zainstaluj napęd dysków optycznych (zobacz [Instalowanie napędu dysków optycznych](#)).
13. Wykonaj [krok 5](#) przedstawiony w rozdziale [Instalowanie dysków twardych](#).
14. Zainstaluj moduły pamięci (zobacz [Instalowanie modułów pamięci](#)).
15. Zainstaluj pokrywę modułów pamięci (zobacz [Instalowanie pokrywy modułów pamięci](#)).
16. Zainstaluj akumulator (zobacz [Instalowanie akumulatora](#)).

PRZESTROGA: Przed włączeniem komputera należy przykręcić wszystkie wkręty i sprawdzić, czy żadne nieużywane wkręty nie pozostały wewnątrz komputera. Pomińnięcie tej czynności może spowodować uszkodzenie komputera.

[Wszelkie prawa zastrzeżone](#)

Wyświetlacz

Instrukcja serwisowa komputera Dell™ XPS™ L701X

- [Zespół wyświetlacza](#)
- [Oprawa wyświetlacza](#)
- [Panel wyświetlacza](#)
- [Kabel wyświetlacza](#)
- [Wsporniki panelu wyświetlacza](#)

⚠ OSTRZEŻENIE: Przed przystąpieniem do wykonywania czynności wymagających otwarcia obudowy komputera należy zapoznać się z instrukcjami dotyczącymi bezpieczeństwa dostarczonymi z komputerem. Dodatkowe zalecenia dotyczące bezpieczeństwa można znaleźć na stronie Regulatory Compliance (Informacje o zgodności z przepisami prawnymi) pod adresem www.dell.com/regulatory_compliance.

⚠ PRZESTROGA: Naprawiać komputer powinien tylko przeszkolony pracownik serwisu. Uszkodzenia wynikające z napraw serwisowych nieautoryzowanych przez firmę Dell™ nie są objęte gwarancją.

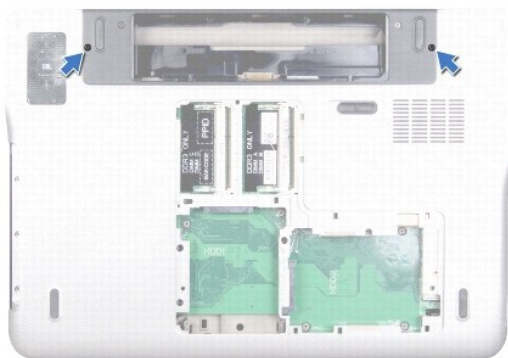
⚠ PRZESTROGA: Aby uniknąć wyładowania elektrostatycznego, należy odprowadzać ładunki z ciała za pomocą opaski uziemiającej zakładanej na nadgarstek lub dotykając co pewien czas nielakierowanej metalowej powierzchni (np. złącza w komputerze).

⚠ PRZESTROGA: Aby uniknąć uszkodzenia płyty systemowej, przed rozpoczęciem pracy wewnątrz komputera należy wyjąć główny akumulator (zobacz [Wymywanie akumulatora](#)).

Zespół wyświetlacza

Wymontowywanie zespołu wyświetlacza

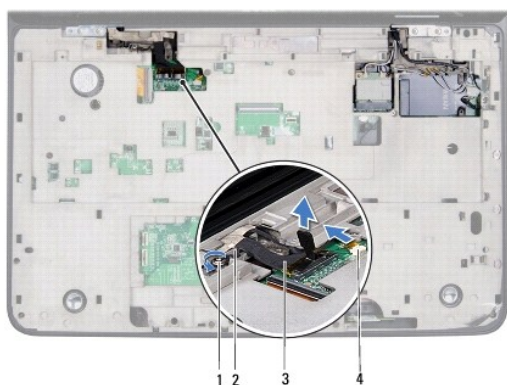
1. Wykonaj procedurę przedstawioną w rozdziale [Przed rozpoczęciem pracy](#).
2. Wyjmij akumulator (zobacz [Wymywanie akumulatora](#)).
3. Wymontuj pokrywę modułów pamięci (zobacz [Wymontowywanie pokrywy modułów pamięci](#)).
4. Wymontuj moduły pamięci (zobacz [Wymontowywanie modułów pamięci](#)).
5. Wykonaj [krok 5](#) przedstawiony w rozdziale [Wymontowywanie dysków twardych](#).
6. Wykręć dwa wkręty mocujące zespół wyświetlacza do pokrywy dolnej.



7. Wymontuj napęd dysków optycznych (zobacz [Wymontowywanie napędu dysków optycznych](#)).
8. Wymontuj zespół podparcia dłoni (zobacz [Wymontowywanie zespołu podparcia dłoni](#)).
9. Odłącz kable antenowe od kart Mini-Card.

PRZESTROGA: Otwierając wyświetlacz, należy zachować daleko posuniętą ostrożność, aby nie uszkodzić zespołu wyświetlacza.

10. Odwróć komputer i otwórz wyświetlacz, odchylając go najdalej, jak to możliwe.
11. Zanotuj sposób poprowadzenia kabli antenowych kart Mini-Card, a następnie wyjmij kable z prowadnic.
12. Wymontuj klawiaturę (zobacz [Wymontowywanie klawiatury](#)).
13. Pociągnij za uchwyt, aby odłączyć kabel ekranu dotykowego od złącza na płycie systemowej.
14. Wykręć wkręt mocujący kabel uziemiający wyświetlacza do pokrywy górnej.
15. Pociągnij za uchwyt, aby odłączyć kabel wyświetlacza od złącza na płycie systemowej.
16. Zanotuj sposób poprowadzenia kabla wyświetlacza, a następnie wyjmij kabel z prowadnic.



1	wkręt	2	kabel uziemiający wyświetlacza
3	kabel wyświetlacza	4	złącze kabla ekranu dotykowego

17. Wykręć cztery wkręty mocujące zespół wyświetlacza do pokrywy górnej.
18. Wyjmij zespół wyświetlacza z podstawy komputera.



1	zespół wyświetlacza	2	wkręty (4)
3	pokrywa górna		

Instalowanie zespołu wyświetlacza

1. Wykonaj procedurę przedstawioną w rozdziale [Przed rozpoczęciem pracy](#).

2. Umieść zespół wyświetlacza na miejscu i wkręć cztery wkręty mocujące zespół wyświetlacza do pokrywy górnej.
3. Umieść kabel wyświetlacza w przewodnicy.
4. Podłącz kabel wyświetlacza do złącza na płycie systemowej.
5. Wkręć wkręt mocujący kabel uziemiający wyświetlacza do pokrywy górnej.
6. Podłącz kabel ekranu dotykowego do złącza na płycie systemowej.
7. Umieść kable antenowe kart Mini-Card w przewodnicach.
8. Podłącz odpowiednie kable antenowe do karty lub kart Mini-Card w komputerze (zobacz [Instalowanie karty lub kart Mini-Card](#)).
9. Zainstaluj klawiaturę (zobacz [Instalowanie klawiatury](#)).
10. Zainstaluj zespół podparcia dłoni (zobacz [Instalowanie zespołu podparcia dłoni](#)).
11. Zainstaluj napęd dysków optycznych (zobacz [Instalowanie napędu dysków optycznych](#)).
12. Wkręć dwa wkręty mocujące zespół wyświetlacza do pokrywy dolnej.
13. Wykonaj [krok 5](#) przedstawiony w rozdziale [Instalowanie dysków twardych](#).
14. Zainstaluj moduły pamięci (zobacz [Instalowanie modułów pamięci](#)).
15. Zainstaluj pokrywę modułów pamięci (zobacz [Instalowanie pokrywy modułów pamięci](#)).
16. Zainstaluj akumulator (zobacz [Instalowanie akumulatora](#)).

⚠ PRZESTROGA: Przed włączeniem komputera należy przykręcić wszystkie wkręty i sprawdzić, czy żadne nieużywane wkręty nie pozostały wewnątrz komputera. Pominięcie tej czynności może spowodować uszkodzenie komputera.

Oprawa wyświetlacza

Wymontowywanie oprawy wyświetlacza

⚠ PRZESTROGA: Oprawa wyświetlacza jest bardzo delikatna. Zdejmując oprawę, należy zachować ostrożność, aby jej nie uszkodzić.

1. Wykonaj procedurę przedstawioną w rozdziale [Przed rozpoczęciem pracy](#).
2. Wymontuj zespół wyświetlacza (zobacz [Wymontowywanie zespołu wyświetlacza](#)).
3. Naciśnij oprawę wyświetlacza na zewnątrz, aby uwolnić ją z zaczepów mocujących oprawę do pokrywy.
4. Delikatnie podważ palcami zewnętrzną krawędź oprawy wyświetlacza i zdejmij ją z pokrywy.
5. Zdejmij oprawę wyświetlacza z zespołu wyświetlacza.



1	oprawa wyświetlacza
---	---------------------

Instalowanie oprawy wyświetlacza

1. Wykonaj procedurę przedstawioną w rozdziale [Przed rozpoczęciem pracy](#).
2. Wyrównaj oprawę wyświetlacza z pokrywą wyświetlacza i delikatnie wciśnij na miejsce.
3. Zainstaluj zespół wyświetlacza (zobacz [Instalowanie zespołu wyświetlacza](#)).

PRZESTROGA: Przed włączeniem komputera należy przykręcić wszystkie wkręty i sprawdzić, czy żadne nieużywane wkręty nie pozostały wewnątrz komputera. Pominięcie tej czynności może spowodować uszkodzenie komputera.

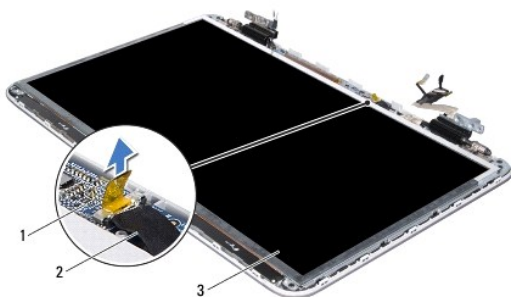
Panel wyświetlacza

Wymontowywanie panelu wyświetlacza

1. Wykonaj procedurę przedstawioną w rozdziale [Przed rozpoczęciem pracy](#).
2. Wymontuj zespół wyświetlacza (zobacz [Wymontowywanie zespołu wyświetlacza](#)).
3. Wymontuj oprawę wyświetlacza (zobacz [Wymontowywanie oprawy wyświetlacza](#)).
4. Wymontuj moduł kamery (zobacz [Wymontowywanie modułu kamery](#)).

UWAGA: Karta ekranu dotykowego jest opcjonalna i może nie być zainstalowana w używanym komputerze.

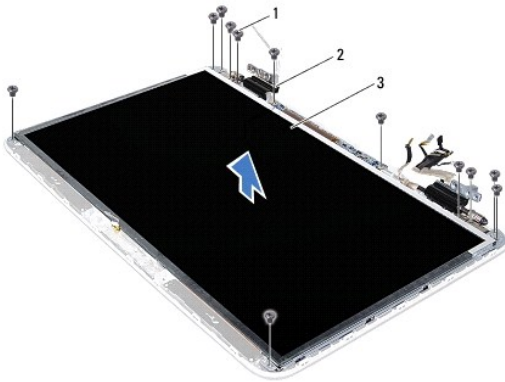
5. Pociągnij za uchwyt, aby wyjąć kabel ekranu dotykowego ze złącza na karcie ekranu dotykowego.



1	karta ekranu dotykowego	2	kabel karty ekranu dotykowego
---	-------------------------	---	-------------------------------

3	panel wyświetlacza
---	--------------------

6. Wykręć dwanaście wkrętów mocujących panel wyświetlacza do pokrywy wyświetlacza.
7. Zanotuj sposób poprowadzenia kabli antenowych, a następnie wyjmij je z prowadnicy w prawym zawiasie wyświetlacza.
8. Zanotuj sposób poprowadzenia kabla wyświetlacza, a następnie wyjmij go z prowadnicy w lewym zawiasie wyświetlacza.
9. Unieś panel wyświetlacza i wyjmij go z pokrywy.



1	wkręty (12)	2	zawiasy (2)
3	panel wyświetlacza		

Instalowanie panelu wyświetlacza

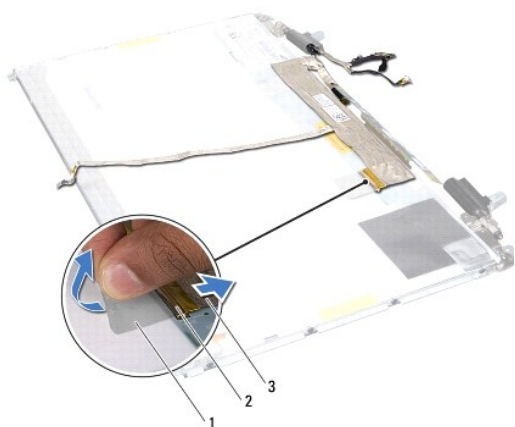
1. Wykonaj procedurę przedstawioną w rozdziale [Przed rozpoczęciem pracy](#).
2. Umieść panel wyświetlacza na pokrywie.
3. Umieść kabel wyświetlacza w prowadnicy w lewym zawiasie wyświetlacza.
4. Umieść kable anteny w prowadnicy w prawym zawiasie wyświetlacza.
5. Wyrównaj płytę ekranu dotykowego z prowadnicami i umieść ją w pokrywie wyświetlacza.
6. Podłącz kabel płyty ekranu dotykowego do złącza na płycie ekranu dotykowego.
7. Wkręć dwanaście wkrętów mocujących panel wyświetlacza do pokrywy wyświetlacza.
8. Zainstaluj moduł kamery (zobacz [Instalowanie modułu kamery](#)).
9. Zainstaluj oprawę wyświetlacza (zobacz [Instalowanie oprawy wyświetlacza](#)).
10. Zainstaluj zespół wyświetlacza (zobacz [Instalowanie zespołu wyświetlacza](#)).

PRZESTROGA: Przed włączeniem komputera należy przykręcić wszystkie wkręty i sprawdzić, czy żadne nieużywane wkręty nie pozostały wewnątrz komputera. Pominięcie tej czynności może spowodować uszkodzenie komputera.

Kabel wyświetlacza

Wymontowywanie kabla wyświetlacza

1. Wykonaj procedurę przedstawioną w rozdziale [Przed rozpoczęciem pracy](#).
2. Wymontuj zespół wyświetlacza (zobacz [Wymontowywanie zespołu wyświetlacza](#)).
3. Wymontuj oprawę wyświetlacza (zobacz [Wymontowywanie oprawy wyświetlacza](#)).
4. Wymontuj moduł kamery (zobacz [Wymontowywanie modułu kamery](#)).
5. Wymontuj panel wyświetlacza (zobacz [Wymontowywanie panelu wyświetlacza](#)).
6. Odwróć panel wyświetlacza i połóż go na czystej powierzchni.
7. Pociągnij za uchwyt, aby odłączyć kabel wyświetlacza od złącza w panelu wyświetlacza.



1	uchwyt	2	złącze kabla wyświetlacza
3	kabel wyświetlacza		

8. Delikatnie oddziel kabel wyświetlacza od panelu wyświetlacza.

Instalowanie kabla wyświetlacza

1. Wykonaj procedurę przedstawioną w rozdziale [Przed rozpoczęciem pracy](#).
2. Przytwierdź kabel wyświetlacza wzdłuż krawędzi panelu wyświetlacza.
3. Podłącz kabel wyświetlacza do złącza w panelu wyświetlacza.
4. Zainstaluj panel wyświetlacza (zobacz [Instalowanie panelu wyświetlacza](#)).
5. Zainstaluj moduł kamery (zobacz [Instalowanie modułu kamery](#)).
6. Zainstaluj oprawę wyświetlacza (zobacz [Instalowanie oprawy wyświetlacza](#)).
7. Zainstaluj zespół wyświetlacza (zobacz [Instalowanie zespołu wyświetlacza](#)).

Wsporniki panelu wyświetlacza

Wymontowywanie wsporników panelu wyświetlacza

1. Wykonaj procedurę przedstawioną w rozdziale [Przed rozpoczęciem pracy](#).

2. Wymontuj zespół wyświetlacza (zobacz [Wymontowywanie zespołu wyświetlacza](#)).
3. Wymontuj oprawę wyświetlacza (zobacz [Wymontowywanie oprawy wyświetlacza](#)).
4. Wymontuj moduł kamery (zobacz [Wymontowywanie modułu kamery](#)).
5. Wymontuj panel wyświetlacza (zobacz [Wymontowywanie panelu wyświetlacza](#)).
6. Wykręć osiem wkrętów (po cztery z każdej strony), które mocują wsporniki panelu wyświetlacza do panelu.
7. Zdejmij wsporniki z panelu wyświetlacza.



1	wsporniki panelu wyświetlacza (2)	2	wkręty (8)
---	-----------------------------------	---	------------

Instalowanie wsporników panelu wyświetlacza

1. Wykonaj procedurę przedstawioną w rozdziale [Przed rozpoczęciem pracy](#).
2. Umieść wsporniki panelu wyświetlacza na swoich miejscach.
3. Wkręć osiem wkrętów (po cztery z każdej strony), które mocują wsporniki panelu wyświetlacza do panelu.
4. Zainstaluj panel wyświetlacza (zobacz [Instalowanie panelu wyświetlacza](#)).
5. Zainstaluj moduł kamery (zobacz [Instalowanie modułu kamery](#)).
6. Zainstaluj oprawę wyświetlacza (zobacz [Instalowanie oprawy wyświetlacza](#)).
7. Zainstaluj zespół wyświetlacza (zobacz [Instalowanie zespołu wyświetlacza](#)).

PRZESTROGA: Przed włączeniem komputera należy przykręcić wszystkie wkręty i sprawdzić, czy żadne nieużywane wkręty nie pozostały wewnątrz komputera. Pominięcie tej czynności może spowodować uszkodzenie komputera.

[Wszelkie prawa zastrzeżone](#)

Wentylator

Instrukcja serwisowa komputera Dell™ XPS™ L701X

- [Wymontowywanie wentylatora](#)
- [Instalowanie wentylatora](#)

⚠ OSTRZEŻENIE: Przed przystąpieniem do wykonywania czynności wymagających otwarcia obudowy komputera należy zapoznać się z instrukcjami dotyczącymi bezpieczeństwa dostarczonymi z komputerem. Dodatkowe zalecenia dotyczące bezpieczeństwa można znaleźć na stronie Regulatory Compliance (Informacje o zgodności z przepisami prawnymi) pod adresem www.dell.com/regulatory_compliance.

⚠ OSTRZEŻENIE: Jeśli radiator jest gorący podczas wymontowywania wentylatora, nie należy dotykać metalowej obudowy radiatora.

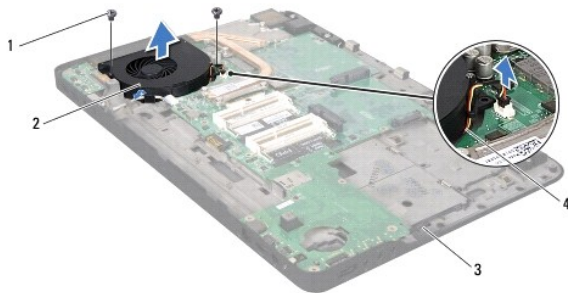
⚠ PRZESTROGA: Naprawiać komputer powinien tylko przeszkolony pracownik serwisu. Uszkodzenia wynikające z napraw serwisowych nieautoryzowanych przez firmę Dell™ nie są objęte gwarancją.

⚠ PRZESTROGA: Aby uniknąć wyładowania elektrostatycznego, należy odprowadzać ładunki z ciała za pomocą opaski uziemiającej zakładanej na nadgarstek lub dotykając co pewien czas nielakierowanej metalowej powierzchni (np. złącza w komputerze).

⚠ PRZESTROGA: Aby uniknąć uszkodzenia płyty systemowej, przed rozpoczęciem pracy wewnątrz komputera należy wyjąć główny akumulator (zobacz [Wymywanie akumulatora](#)).

Wymontowywanie wentylatora

1. Wykonaj procedurę przedstawioną w rozdziale [Przed rozpoczęciem pracy](#).
2. Wyjmij akumulator (zobacz [Wymywanie akumulatora](#)).
3. Wymontuj pokrywę modułów pamięci (zobacz [Wymontowywanie pokryw modułów pamięci](#)).
4. Wymontuj moduły pamięci (zobacz [Wymontowywanie modułów pamięci](#)).
5. Wykonaj [krok 5](#) przedstawiony w rozdziale [Wymontowywanie dysków twardych](#).
6. Wymontuj napęd dysków optycznych (zobacz [Wymontowywanie napędu dysków optycznych](#)).
7. Wymontuj zespół podparcia dłoni (zobacz [Wymontowywanie zespołu podparcia dłoni](#)).
8. Wymontuj klawiaturę (zobacz [Wymontowywanie klawiatury](#)).
9. Wymontuj zespół wyświetlacza (zobacz [Wymontowywanie zespołu wyświetlacza](#)).
10. Wymontuj kartę (lub karty) Mini-Card (zobacz [Wymontowywanie karty lub kart Mini-Card](#)).
11. Wymontuj kartę Bluetooth (zobacz [Wymontowywanie karty Bluetooth](#)).
12. Wykonaj procedury od [krok 13](#) do [krok 18](#) przedstawione w rozdziale [Wymontowywanie pokrywy górnej](#).
13. Odwróć zespół pokrywy górnej.
14. Odłącz kabel wentylatora od złącza na płycie systemowej.
15. Wykręć dwa wkręty mocujące wentylator do pokrywy górnej.
16. Odłącz kabel zasilacza sieciowego od złącza na płycie systemowej.
17. Odsuń kabel zasilacza sieciowego od wentylatora.
18. Wyjmij wentylator z pokrywy górnej.



1	wkręty (2)	2	wentylator
3	pokrywa górna	4	kabel wentylatora

Instalowanie wentylatora

- Wykonaj procedurę przedstawioną w rozdziale [Przed rozpoczęciem pracy](#).
- Wyrównaj otwory na wkręty w wentylatorze z otworami w pokrywie górnej.
- Wkręć dwa wkręty mocujące wentylator do pokrywy górnej.
- Podłącz kabel wentylatora do złącza na płycie systemowej.
- Podłącz kabel zasilacza sieciowego do złącza na płycie systemowej.
- Wykonaj procedury od [krok 11](#) do [krok 15](#) przedstawione w rozdziale [Instalowanie pokrywy górnej](#).
- Zainstaluj kartę Bluetooth (zobacz [Instalowanie karty Bluetooth](#)).
- Zainstaluj kartę (lub karty) Mini-Card (zobacz [Instalowanie karty lub kart Mini-Card](#)).
- Zainstaluj zespół wyświetlacza (zobacz [Instalowanie zespołu wyświetlacza](#)).
- Zainstaluj klawiaturę (zobacz [Instalowanie klawiatury](#)).
- Zainstaluj zespół podparcia dłoni (zobacz [Instalowanie zespołu podparcia dłoni](#)).
- Zainstaluj napęd dysków optycznych (zobacz [Instalowanie napędu dysków optycznych](#)).
- Wykonaj [krok 5](#) przedstawiony w rozdziale [Instalowanie dysków twardych](#).
- Zainstaluj moduły pamięci (zobacz [Instalowanie modułów pamięci](#)).
- Zainstaluj pokrywę modułów pamięci (zobacz [Instalowanie pokrywy modułów pamięci](#)).
- Zainstaluj akumulator (zobacz [Instalowanie akumulatora](#)).

PRZESTROGA: Przed włączeniem komputera należy przykręcić wszystkie wkręty i sprawdzić, czy żadne nieużywane wkręty nie pozostały wewnątrz komputera. Pomińnięcie tej czynności może spowodować uszkodzenie komputera.

Dyski twarde

Instrukcja serwisowa komputera Dell™ XPS™ L701X

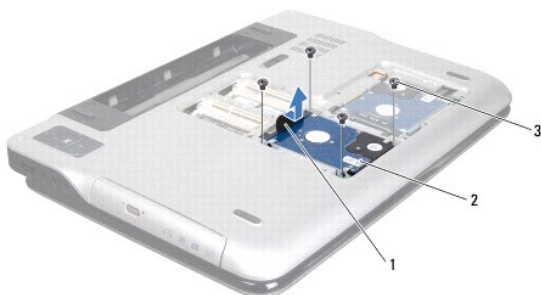
- [Wymontowywanie dysków twardych](#)
- [Instalowanie dysków twardych](#)

- ⚠ OSTRZEŻENIE:** Przed przystąpieniem do wykonywania czynności wymagających otwarcia obudowy komputera należy zapoznać się z instrukcjami dotyczącymi bezpieczeństwa dostarczonymi z komputerem. Dodatkowe zalecenia dotyczące bezpieczeństwa można znaleźć na stronie Regulatory Compliance (Informacje o zgodności z przepisami prawnymi) pod adresem www.dell.com/regulatory_compliance.
- ⚠ OSTRZEŻENIE:** Wyjmując gorący dysk twardy z komputera, nie należy dotykać jego metalowej osłony.
- ⚠ PRZESTROGA:** Naprawiać komputer powinien tylko przeszkolony pracownik serwisu. Uszkodzenia wynikające z napraw serwisowych nieautoryzowanych przez firmę Dell™ nie są objęte gwarancją.
- ⚠ PRZESTROGA:** Aby uniknąć wyładowania elektrostatycznego, należy odprowadzać ładunki z ciała za pomocą opaski uziemiającej zakładanej na nadgarstek lub dotykając co pewien czas nielakierowanej metalowej powierzchni (np. złącza w komputerze).
- ⚠ PRZESTROGA:** Aby uniknąć uszkodzenia płyty systemowej, przed rozpoczęciem pracy wewnątrz komputera należy wyjąć główny akumulator (zobacz [Wymywanie akumulatora](#)).
- ⚠ PRZESTROGA:** Aby zapobiec utracie danych, przed przystąpieniem do wyjmowania dysku twardego należy wyłączyć komputer (zobacz [Wylaczanie komputera](#)). Nie należy wyjmować dysku twardego, gdy komputer jest włączony albo w stanie uśpienia.
- ⚠ PRZESTROGA:** Dyski twarde są bardzo delikatne. Z dyskiem twardym należy obchodzić się ostrożnie.
- ⚠ UWAGA:** Firma Dell nie gwarantuje, że dyski pochodzące z innych źródeł niż firma Dell będą pasowały do tego komputera, i nie zapewnia dla nich pomocy technicznej.
- ⚠ UWAGA:** W przypadku instalowania dysku twardego pochodzącego z innego źródła niż firma Dell, na nowym dysku twardym należy zainstalować system operacyjny, sterowniki i oprogramowanie narzędziowe.

Wymontowywanie dysków twardych

1. Wykonaj procedurę przedstawioną w rozdziale [Przed rozpoczęciem pracy](#).
2. Wyjmij akumulator (zobacz [Wymywanie akumulatora](#)).
3. Wymontuj pokrywę modułów pamięci (zobacz [Wymontowywanie pokrywy modułów pamięci](#)).
4. Wymontuj moduły pamięci (zobacz [Wymontowywanie modułów pamięci](#)).
5. Wymontuj dysk twardy nr 1 i/lub dysk twardy nr 2 z podstawy komputera:
 - 1 Wykręć cztery wkręty mocujące zespół dysku twardego do podstawy komputera.
 - 1 Pociągając za uchwyt, przesunij zespół dysku twardego, aby oddzielić go od złącza na płycie systemowej.
 - 1 Wyjmij zespół dysku twardego z podstawy komputera.

dysk twardy 1



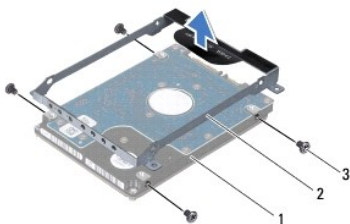
1	uchwyt	2	zespół dysku twardego
3	wkręty (4)		

dysk twardy 2



1	uchwyt	2	zespół dysku twardego
3	wkręty (4)		


6. Wykręć cztery wkręty mocujące wspornik do dysku twardego.
7. Oddziel wspornik od dysku twardego.



1	dysk twardy	2	wspornik dysku twardego
3	wkręty (4)		

Instalowanie dysków twardych

1. Wykonaj procedurę przedstawioną w rozdziale [Przed rozpoczęciem pracy](#).
2. Wyjmij nowy dysk twardy z opakowania.
Zachowaj oryginalne opakowanie na wypadek, gdyby w przyszłości było trzeba przechowywać lub transportować dysk twardy.
3. Umieść wspornik na dysku twardym.
4. Wkręć cztery wkręty mocujące wspornik do dysku twardego.
5. Zainstaluj dysk twardy nr 1 i/lub dysk twardy nr 2 w podstawie komputera:
 - 1 Umieść zespół dysku twardego w podstawie komputera.
 - 1 Pociągając za uchwyt, umieść zespół dysku twardego z złączem na płycie systemowej.
 - 1 Wkręć cztery wkręty mocujące zespół dysku twardego do podstawy komputera.
6. Zainstaluj moduły pamięci (zobacz [Instalowanie modułów pamięci](#)).
7. Zainstaluj pokrywę modułów pamięci (zobacz [Instalowanie pokrywy modułów pamięci](#)).
8. Zainstaluj akumulator (zobacz [Instalowanie akumulatora](#)).

 **PRZESTROGA:** Przed włączeniem komputera należy przykręcić wszystkie wkręty i sprawdzić, czy żadne nieużywane wkręty nie pozostały wewnątrz komputera. Pominięcie tej czynności może spowodować uszkodzenie komputera.

[Wszelkie prawa zastrzeżone](#)

[Wszelkie prawa zastrzeżone](#)

Radiator

Instrukcja serwisowa komputera Dell™ XPS™ L701X

- [Wymontowywanie radiatora](#)
- [Instalowanie radiatora](#)

⚠ OSTRZEŻENIE: Przed przystąpieniem do wykonywania czynności wymagających otwarcia obudowy komputera należy zapoznać się z instrukcjami dotyczącymi bezpieczeństwa dostarczonymi z komputerem. Dodatkowe zalecenia dotyczące bezpieczeństwa można znaleźć na stronie Regulatory Compliance (Informacje o zgodności z przepisami prawnymi) pod adresem www.dell.com/regulatory_compliance.

⚠ OSTRZEŻENIE: Jeśli radiator wymontowywany z komputera jest gorący, nie należy dotykać metalowej obudowy radiatora.

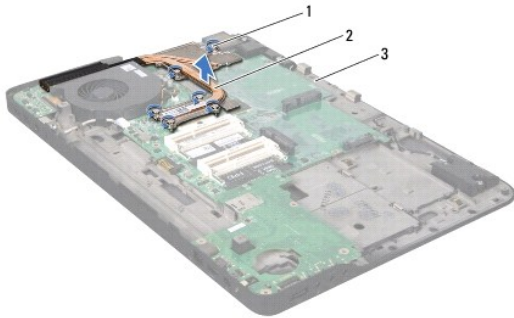
⚠ PRZESTROGA: Naprawiać komputer powinien tylko przeszkolony pracownik serwisu. Uszkodzenia wynikające z napraw serwisowych nieautoryzowanych przez firmę Dell™ nie są objęte gwarancją.

⚠ PRZESTROGA: Aby uniknąć wyładowania elektrostatycznego, należy odprowadzać ładunki z ciała za pomocą opaski uziemiającej zakładanej na nadgarstek lub dotykając co pewien czas nielakierowanej metalowej powierzchni (np. złącza w komputerze).

⚠ PRZESTROGA: Aby uniknąć uszkodzenia płyty systemowej, przed rozpoczęciem pracy wewnątrz komputera należy wyjąć główny akumulator (zobacz [Wymowanie akumulatora](#)).

Wymontowywanie radiatora

1. Wykonaj procedurę przedstawioną w rozdziale [Przed rozpoczęciem pracy](#).
2. Wyjmij akumulator (zobacz [Wymowanie akumulatora](#)).
3. Wymontuj pokrywę modułów pamięci (zobacz [Wymontowywanie pokryw modułów pamięci](#)).
4. Wymontuj moduły pamięci (zobacz [Wymontowywanie modułów pamięci](#)).
5. Wykonaj [krok 5](#) przedstawiony w rozdziale [Wymontowywanie dysków twardych](#).
6. Wymontuj napęd dysków optycznych (zobacz [Wymontowywanie napędu dysków optycznych](#)).
7. Wymontuj zespół podparcia dłoni (zobacz [Wymontowywanie zespołu podparcia dłoni](#)).
8. Wymontuj klawiaturę (zobacz [Wymontowywanie klawiatury](#)).
9. Wymontuj zespół wyświetlacza (zobacz [Wymontowywanie zespołu wyświetlacza](#)).
10. Wymontuj kartę (lub karty) Mini-Card (zobacz [Wymontowywanie karty lub kart Mini-Card](#)).
11. Wymontuj kartę Bluetooth (zobacz [Wymontowywanie karty Bluetooth](#)).
12. Wykonaj procedury od [krok 13](#) do [krok 18](#) przedstawione w rozdziale [Wymontowywanie pokrywy górnej](#).
13. Odwróć zespół pokrywy górnej.
14. Poluzuj sześć ponumerowanych wkrętów osadzonych mocujące radiator procesora do płyty systemowej w kolejności wskazanej na radiatorze.
15. Zdejmij radiator z pokrywy górnej.



1	Wkręty osadzone (6)	2	radiator
3	pokrywa górna		

Instalowanie radiatora

UWAGA: Jeśli jest instalowany wcześniej używany procesor i ten sam radiator, można ponownie wykorzystać tę samą pastę termoprzewodzącą. W przypadku wymiany procesora lub radiatora należy użyć podkładki termoprzewodzącej dostarczonej w zestawie, aby zapewnić właściwe odprowadzanie ciepła.

1. Wykonaj procedurę przedstawioną w rozdziale [Przed rozpoczęciem pracy](#).
2. Usuń pastę termoprzewodzącą ze spodu radiatora i nałóż nową warstwę pasty.
3. Wyrównaj sześć wkrętów osadzonych na zespole radiatora procesora z otworami w płycie systemowej i przykręć wkręty w kolejności wskazanej na radiatorze.
4. Wykonaj procedury od [krok 11](#) do [krok 15](#) przedstawione w rozdziale [Instalowanie pokrywy górnej](#).
5. Zainstaluj kartę Bluetooth (zobacz [Instalowanie karty Bluetooth](#)).
6. Zainstaluj kartę (lub karty) Mini-Card (zobacz [Instalowanie karty lub kart Mini-Card](#)).
7. Zainstaluj zespół wyświetlacza (zobacz [Instalowanie zespołu wyświetlacza](#)).
8. Zainstaluj klawiaturę (zobacz [Instalowanie klawiatury](#)).
9. Zainstaluj zespół podparcia dłoni (zobacz [Instalowanie zespołu podparcia dłoni](#)).
10. Zainstaluj napęd dysków optycznych (zobacz [Instalowanie napędu dysków optycznych](#)).
11. Wykonaj [krok 5](#) przedstawiony w rozdziale [Instalowanie dysków twardych](#).
12. Zainstaluj moduły pamięci (zobacz [Instalowanie modułów pamięci](#)).
13. Zainstaluj pokrywę modułów pamięci (zobacz [Instalowanie pokrywy modułów pamięci](#)).
14. Zainstaluj akumulator (zobacz [Instalowanie akumulatora](#)).

PRZESTROGA: Przed włączeniem komputera należy przykręcić wszystkie wkręty i sprawdzić, czy żadne nieużywane wkręty nie pozostały wewnątrz komputera. Pominięcie tej czynności może spowodować uszkodzenie komputera.

[Wszelkie prawa zastrzeżone](#)

Karta we/wy

Instrukcja serwisowa komputera Dell™ XPS™ L701X

- [Wymontowywanie karty we/wy](#)
- [Instalowanie karty we/wy](#)

⚠ OSTRZEŻENIE: Przed przystąpieniem do wykonywania czynności wymagających otwarcia obudowy komputera należy zapoznać się z instrukcjami dotyczącymi bezpieczeństwa dostarczonymi z komputerem. Dodatkowe zalecenia dotyczące bezpieczeństwa można znaleźć na stronie Regulatory Compliance (Informacje o zgodności z przepisami prawnymi) pod adresem www.dell.com/regulatory_compliance.

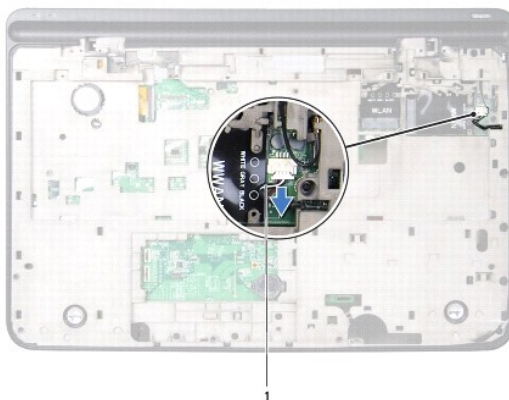
⚠ PRZESTROGA: Naprawiać komputer powinien tylko przeszkolony pracownik serwisu. Uszkodzenia wynikające z napraw serwisowych nieautoryzowanych przez firmę Dell™ nie są objęte gwarancją.

⚠ PRZESTROGA: Aby uniknąć wyładowania elektrostatycznego, należy odprowadzać ładunki z ciała za pomocą opaski uziemiającej zakładanej na nadgarstek lub dotykając co pewien czas nielakierowanej metalowej powierzchni (np. złącza w komputerze).

⚠ PRZESTROGA: Aby uniknąć uszkodzenia płyty systemowej, przed rozpoczęciem pracy wewnątrz komputera należy wyjąć główny akumulator (zobacz [Wymowanie akumulatora](#)).

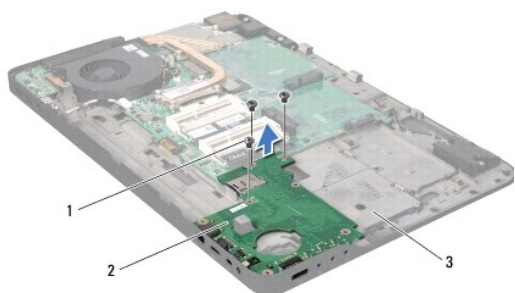
Wymontowywanie karty we/wy

1. Wykonaj procedurę przedstawioną w rozdziale [Przed rozpoczęciem pracy](#).
2. Wyjmij akumulator (zobacz [Wymowanie akumulatora](#)).
3. Wymontuj pokrywę modułów pamięci (zobacz [Wymontowywanie pokryw modułów pamięci](#)).
4. Wymontuj moduły pamięci (zobacz [Wymontowywanie modułów pamięci](#)).
5. Wykonaj [krok 5](#) przedstawiony w rozdziale [Wymontowywanie dysków twardych](#).
6. Wymontuj napęd dysków optycznych (zobacz [Wymontowywanie napędu dysków optycznych](#)).
7. Wymontuj zespół podparcia dłoni (zobacz [Wymontowywanie zespołu podparcia dłoni](#)).
8. Wymontuj klawiaturę (zobacz [Wymontowywanie klawiatury](#)).
9. Wymontuj zespół wyświetlacza (zobacz [Wymontowywanie zespołu wyświetlacza](#)).
10. Wymontuj kartę (lub karty) Mini-Card (zobacz [Wymontowywanie karty lub kart Mini-Card](#)).
11. Wymontuj kartę Bluetooth (zobacz [Wymontowywanie karty Bluetooth](#)).
12. Wykonaj procedury od [krok 13](#) do [krok 18](#) przedstawione w rozdziale [Wymontowywanie pokryw górnej](#).
13. Odłącz kabel głośnika od złącza na karcie we/wy.



1	kabel głośnika
---	----------------

14. Odwróć zespół pokrywy górnej.
15. Wykręć trzy wkręty mocujące kartę we/wy do pokrywy górnej.
16. Ostrożnie wyjmij złącza na karcie we/wy z gniazd w pokrywie górnej, a następnie wyjmij kartę we/wy z pokrywy.



1	wkręty (3)	2	karta we/wy
3	pokrywa górna		

Instalowanie karty we/wy

1. Wykonaj procedurę przedstawioną w rozdziale [Przed rozpoczęciem pracy](#).
2. Wyrównaj złącza na karcie we/wy z gniazdami w pokrywie górnej, a następnie umieść kartę we/wy w pokrywie.
3. Dociśnij kartę we/wy, aby umieścić ją w złączu na płycie systemowej.
4. Wkręć trzy wkręty mocujące kartę we/wy do pokrywy górnej.
5. Podłącz kabel głośnika do złącza na karcie we/wy.
6. Wykonaj procedury od [krok 11](#) do [krok 15](#) przedstawione w rozdziale [Instalowanie pokrywy górnej](#).
7. Zainstaluj kartę Bluetooth (zobacz [Instalowanie karty Bluetooth](#)).
8. Zainstaluj kartę (lub karty) Mini-Card (zobacz [Instalowanie karty lub kart Mini-Card](#)).
9. Zainstaluj zespół wyświetlacza (zobacz [Instalowanie zespołu wyświetlacza](#)).
10. Zainstaluj klawiaturę (zobacz [Instalowanie klawiatury](#)).
11. Zainstaluj zespół podparcia dłoni (zobacz [Instalowanie zespołu podparcia dłoni](#)).
12. Zainstaluj napęd dysków optycznych (zobacz [Instalowanie napędu dysków optycznych](#)).
13. Wykonaj [krok 5](#) przedstawiony w rozdziale [Instalowanie dysków twardej](#).
14. Zainstaluj moduły pamięci (zobacz [Instalowanie modułów pamięci](#)).
15. Zainstaluj pokrywę modułów pamięci (zobacz [Instalowanie pokrywy modułów pamięci](#)).
16. Zainstaluj akumulator (zobacz [Instalowanie akumulatora](#)).

△ **PRZESTROGA:** Przed włączeniem komputera należy przykręcić wszystkie wkręty i sprawdzić, czy żadne nieużywane wkręty nie pozostały wewnątrz komputera. Pominięcie tej czynności może spowodować uszkodzenie komputera.

[Wszelkie prawa zastrzeżone](#)

[Wszelkie prawa zastrzeżone](#)

Klawiatura

Instrukcja serwisowa komputera Dell™ XPS™ L701X

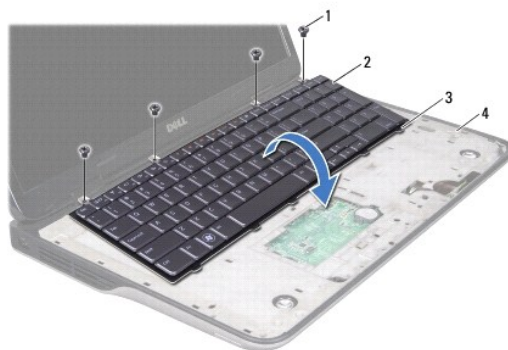
- [Wymontowywanie klawiatury](#)
- [Instalowanie klawiatury](#)

- ⚠ OSTRZEŻENIE:** Przed przystąpieniem do wykonywania czynności wymagających otwarcia obudowy komputera należy zapoznać się z instrukcjami dotyczącymi bezpieczeństwa dostarczonymi z komputerem. Dodatkowe zalecenia dotyczące bezpieczeństwa można znaleźć na stronie Regulatory Compliance (Informacje o zgodności z przepisami prawnymi) pod adresem www.dell.com/regulatory_compliance.
- ⚠ PRZESTROGA:** Naprawiać komputer powinien tylko przeszkolony pracownik serwisu. Uszkodzenia wynikające z napraw serwisowych nieautoryzowanych przez firmę Dell™ nie są objęte gwarancją.
- ⚠ PRZESTROGA:** Aby uniknąć wyładowania elektrostatycznego, należy odprowadzać ładunki z ciała za pomocą opaski uziemiającej zakładanej na nadgarstek lub dotykając co pewien czas nielakierowanej metalowej powierzchni (np. złącza w komputerze).
- ⚠ PRZESTROGA:** Aby uniknąć uszkodzenia płyty systemowej, przed rozpoczęciem pracy wewnątrz komputera należy wyjąć główny akumulator (zobacz [Wymowanie akumulatora](#)).

Wymontowywanie klawiatury

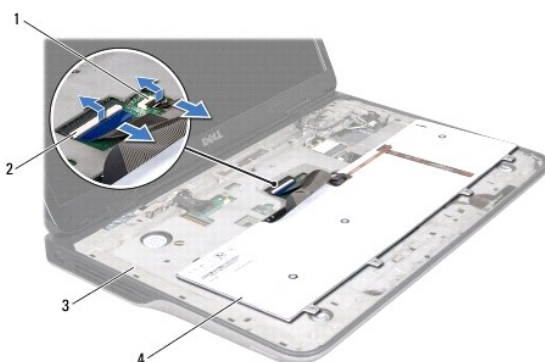
1. Wykonaj procedurę przedstawioną w rozdziale [Przed rozpoczęciem pracy](#).
2. Wyjmij akumulator (zobacz [Wymowanie akumulatora](#)).
3. Wymontuj pokrywę modułów pamięci (zobacz [Wymontowywanie pokrywy modułów pamięci](#)).
4. Wymontuj moduły pamięci (zobacz [Wymontowywanie modułów pamięci](#)).
5. Wykonaj [krok 5](#) przedstawiony w rozdziale [Wymontowywanie dysków twardych](#).
6. Wymontuj napęd dysków optycznych (zobacz [Wymontowywanie napędu dysków optycznych](#)).
7. Wymontuj zespół podparcia dłoni (zobacz [Wymontowywanie zespołu podparcia dłoni](#)).
8. Wykręć cztery wkręty mocujące klawiaturę do pokrywy górnej.
9. Bez silnego pociągania klawiatury, ostrożnie unieś klawiaturę i wysuń zaczepy klawiatury z szczelin w pokrywie górnej.

- ⚠ PRZESTROGA:** Klawisze klawiatury są łamiwe, łatwo wypadają i ich włożenie na miejsce wymaga dużo czasu. Klawiaturę należy wyjmować i obchodzić się z nią ostrożnie.
- ⚠ PRZESTROGA:** Klawiaturę należy wyjmować i obchodzić się z nią bardzo ostrożnie. Nieostrożne wykonywanie tych czynności może spowodować zarysowanie panelu wyświetlacza.



1	wkręty (4)	2	klawiatura
3	zaczepy (5)	4	pokrywa górna

10. Odwróć klawiaturę i umieść ją na pokrywie górnej.
11. Unieś dźwignię złącza i pociągnij za uchwyt, aby odłączyć kabel podświetlenia klawiatury od złącza na płycie systemowej.
12. Unieś dźwignię złącza i pociągnij za uchwyt, aby odłączyć kabel klawiatury od złącza na płycie systemowej.



1	złącze kabla podświetlenia klawiatury	2	złącze kabla klawiatury
3	pokrywa górna	4	klawiatura

13. Zdejmij klawiaturę z pokrywy górnej.

Instalowanie klawiatury

1. Wykonaj procedurę przedstawioną w rozdziale [Przed rozpoczęciem pracy](#).
2. Umieść kabel klawiatury w złączu na płycie systemowej i naciśnij dźwignię złącza, aby umocować kabel.
3. Umieść kabel podświetlenia klawiatury w złączu na płycie systemowej i naciśnij dźwignię złącza, aby umocować kabel.
4. Wsuń zaczepy klawiatury w szczeliny w pokrywie górnej i opuść klawiaturę, umieszczając ją na miejscu.
5. Wkręć cztery wkręty mocujące klawiaturę do pokrywy górnej.
6. Zainstaluj zespół podparcia dłoni (zobacz [Instalowanie zespołu podparcia dłoni](#)).
7. Zainstaluj napęd dysków optycznych (zobacz [Instalowanie napędu dysków optycznych](#)).
8. Wykonaj [krok 5](#) przedstawiony w rozdziale [Instalowanie dysków twardych](#).
9. Zainstaluj moduły pamięci (zobacz [Instalowanie modułów pamięci](#)).
10. Zainstaluj pokrywę modułów pamięci (zobacz [Instalowanie pokrywy modułów pamięci](#)).
11. Zainstaluj akumulator (zobacz [Instalowanie akumulatora](#)).

PRZESTROGA: Przed włączeniem komputera należy przykręcić wszystkie wkręty i sprawdzić, czy żadne nieużywane wkręty nie pozostały wewnątrz komputera. Pominięcie tej czynności może spowodować uszkodzenie komputera.

Moduły pamięci

Instrukcja serwisowa komputera Dell™ XPS™ L701X

- [Wymontowywanie modułów pamięci](#)
- [Instalowanie modułów pamięci](#)

⚠ OSTRZEŻENIE: Przed przystąpieniem do wykonywania czynności wymagających otwarcia obudowy komputera należy zapoznać się z instrukcjami dotyczącymi bezpieczeństwa dostarczonymi z komputerem. Dodatkowe zalecenia dotyczące bezpieczeństwa można znaleźć na stronie Regulatory Compliance (Informacje o zgodności z przepisami prawnymi) pod adresem www.dell.com/regulatory_compliance.

⚠ PRZESTROGA: Naprawiać komputer powinien tylko przeszkolony pracownik serwisu. Uszkodzenia wynikające z napraw serwisowych nieautoryzowanych przez firmę Dell™ nie są objęte gwarancją.

⚠ PRZESTROGA: Aby uniknąć wyładowania elektrostatycznego, należy odprowadzać ładunki z ciała za pomocą opaski uziemiającej zakładanej na nadgarstek lub dotykając co pewien czas nielakierowanej metalowej powierzchni (np. złącza w komputerze).

⚠ PRZESTROGA: Aby uniknąć uszkodzenia płyty systemowej, przed rozpoczęciem pracy wewnątrz komputera należy wyjąć główny akumulator (zobacz [Wymowanie akumulatora](#)).

Pojemność pamięci w komputerze można zwiększyć przez zainstalowanie modułów pamięci na płycie systemowej. Informacje o typach modułów pamięci obsługiwanych przez komputer można znaleźć w rozdziale „Dane techniczne” w podręczniku *Instrukcja konfiguracji*, dostarczonym z komputerem i dostępnym w witrynie internetowej support.dell.com/manuals.

🔍 UWAGA: Moduły pamięci zakupione od firmy Dell objęte są tą samą gwarancją, co komputer.

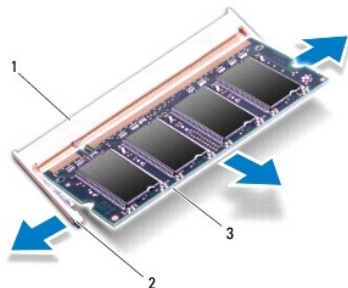
W zależności od konfiguracji wybranej przy zakupie komputer może być wyposażony w dwa lub cztery gniazda SODIMM dostępne dla użytkownika.

Wymontowywanie modułów pamięci

1. Wykonaj procedurę przedstawioną w rozdziale [Przed rozpoczęciem pracy](#).
2. Wyjmij akumulator (zobacz [Wymowanie akumulatora](#)).
3. Wymontuj pokrywę modułów pamięci (zobacz [Wymontowywanie pokryw modułów pamięci](#)).

⚠ PRZESTROGA: Aby zapobiec uszkodzeniu złącza modułu pamięci, nie należy używać żadnych narzędzi do rozchylania zatrzasków zabezpieczających moduł pamięci.

4. Ostrożnie rozciągnij palcami zatrzaski zabezpieczające znajdujące się na końcach każdego złącza modułu pamięci, aż moduł odskoczy.



1	gniazdo modułu pamięci	2	zatrzaski zabezpieczające (2)
3	moduł pamięci		

5. Wyjmij moduł pamięci z gniazda.
-

Instalowanie modułów pamięci

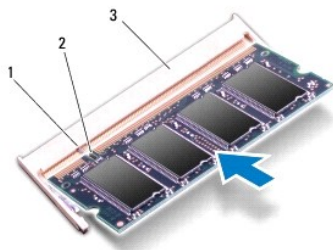
1. Wykonaj procedurę przedstawioną w rozdziale [Przed rozpoczęciem pracy](#).

PRZESTROGA: Zainstaluj moduły pamięci w gniazdach zgodnie ze wskazaniami w poniższej tabeli i odpowiednio do liczby instalowanych modułów pamięci. Zainstalowanie modułów pamięci w sposób inny niż określony w tabeli uniemożliwi uruchomienie komputera.

Liczba modułów pamięci	Gniazdo modułu pamięci			
	DIMM A	DIMM B	DIMM C	DIMM D
1	X			
			X	
2	X	X		
			X	X
	X		X	
3	X	X	X	
	X		X	X
4	X	X	X	X

2. Dopasuj wycięcie w module pamięci do wypustki w gnieździe złącza.
3. Mocno wsuń moduł pamięci do gniazda pod kątem 45 stopni i dociśnij go, aż zostanie osadzony. Jeśli nie usłyszysz kliknięcia, wyjmij moduł pamięci i zainstaluj go ponownie.

UWAGA: Nieprawidłowe zainstalowanie modułu pamięci może uniemożliwić uruchomienie komputera.



1	wypustka	2	wycięcie
3	gniazdo modułu pamięci		

4. Zainstaluj pokrywę modułów pamięci (zobacz [Instalowanie pokrywy modułów pamięci](#)).
5. Zainstaluj akumulator (zobacz [Instalowanie akumulatora](#)).
6. Podłącz komputer do zasilacza sieciowego, a zasilacz do gniazdka elektrycznego.

PRZESTROGA: Przed włączeniem komputera należy przykręcić wszystkie wkręty i sprawdzić, czy żadne nieużywane wkręty nie pozostały wewnątrz komputera. Pominięcie tej czynności może spowodować uszkodzenie komputera.

7. Włącz komputer.

Podczas uruchamiania komputera zainstalowana pamięć zostanie wykryta i nastąpi automatyczna aktualizacja informacji o konfiguracji systemu.

Aby sprawdzić ilość pamięci zainstalowanej w komputerze:

Kliknij kolejno **Start** → **Control Panel** (Panel sterowania) → **System and Security** (System i zabezpieczenia) → **System**.

[Wszelkie prawa zastrzeżone](#)

Karty sieci bezprzewodowej Mini-Card

Instrukcja serwisowa komputera Dell™ XPS™ L701X

- [Wymontowywanie karty lub kart Mini-Card](#)
- [Instalowanie karty lub kart Mini-Card](#)

⚠ OSTRZEŻENIE: Przed przystąpieniem do wykonywania czynności wymagających otwarcia obudowy komputera należy zapoznać się z instrukcjami dotyczącymi bezpieczeństwa dostarczonymi z komputerem. Dodatkowe zalecenia dotyczące bezpieczeństwa można znaleźć na stronie Regulatory Compliance (Informacje o zgodności z przepisami prawnymi) pod adresem www.dell.com/regulatory_compliance.

⚠ PRZESTROGA: Naprawiać komputer powinien tylko przeszkolony pracownik serwisu. Uszkodzenia wynikające z napraw serwisowych nieautoryzowanych przez firmę Dell™ nie są objęte gwarancją.

⚠ PRZESTROGA: Aby uniknąć wyładowania elektrostatycznego, należy odprowadzać ładunki z ciała za pomocą opaski uziemiającej zakładanej na nadgarstek lub dotykając co pewien czas nielakierowanej metalowej powierzchni (np. złącza w komputerze).

⚠ PRZESTROGA: Aby uniknąć uszkodzenia płyty systemowej, przed rozpoczęciem pracy wewnątrz komputera należy wyjąć główny akumulator (zobacz [Wymowanie akumulatora](#)).

🔧 UWAGA: Firma Dell nie gwarantuje, że karty Mini-Card pochodzące z innych źródeł niż firma Dell będą pasowały do tego komputera, i nie zapewnią dla nich pomocy technicznej.

Jeśli kartę Mini-Card zamówiono z komputerem, jest zainstalowana fabrycznie.

Komputer jest wyposażony w jedno gniazdo pełnowymiarowych kart Mini-Card i jedno gniazdo półwkowych kart Mini-Card:

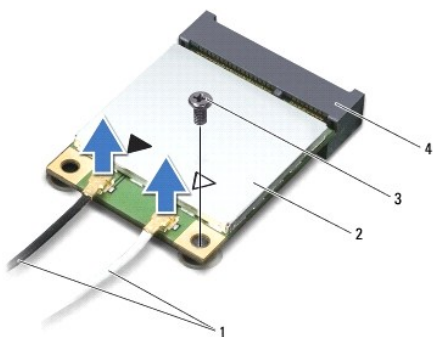
1. Jedno gniazdo pełnowymiarowych kart Mini-Card — obsługuje kartę bezprzewodowej sieci rozległej (WWAN) lub moduł tunera TV.
1. Jedno gniazdo półwkowych kart Mini-Card — obsługuje karty bezprzewodowej sieci lokalnej (WLAN) lub sieci WiMax.

🔧 UWAGA: W zależności od konfiguracji zakupionego komputera w gniazdach kart Mini-Card mogą być zainstalowane karty.

Wymontowywanie karty lub kart Mini-Card

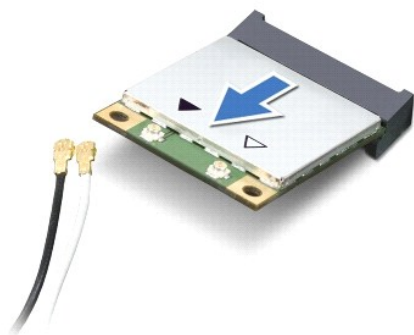
1. Wykonaj procedurę przedstawioną w rozdziale [Przed rozpoczęciem pracy](#).
2. Wyjmij akumulator (zobacz [Wymowanie akumulatora](#)).
3. Wymontuj pokrywę modułów pamięci (zobacz [Wymontowywanie pokrywy modułów pamięci](#)).
4. Wymontuj moduły pamięci (zobacz [Wymontowywanie modułów pamięci](#)).
5. Wykonaj [krok 5](#) przedstawiony w rozdziale [Wymontowywanie dysków twardych](#).
6. Wymontuj napęd dysków optycznych (zobacz [Wymontowywanie napędu dysków optycznych](#)).
7. Wymontuj zespół podparcia dłoni (zobacz [Wymontowywanie zespołu podparcia dłoni](#)).
8. Wymontuj klawiaturę (zobacz [Wymontowywanie klawiatury](#)).
9. Odłącz kable antenowe od kart Mini-Card.
10. Wykręć wkręt mocujący kartę Mini-Card do płyty systemowej.

🔧 UWAGA: W gnieździe pełnowymiarowych kart Mini-Card w komputerze może być jednocześnie zainstalowana tylko jedna karta: karta sieci WWAN albo moduł tunera TV.



1	kable antenowe (2)	2	karta Mini-Card
3	wkręt	4	złącze na płycie systemowej

11. Wyjmij kartę lub karty Mini-Card ze złącza na płycie systemowej.



PRZESTROGA: Gdy karta Mini-Card znajduje się poza obudową komputera, należy ją przechowywać w ochronnym opakowaniu antystatycznym. Aby uzyskać więcej informacji, zobacz sekcję „Ochrona przed wyładowaniami elektrostatycznymi” w informacjach dotyczących bezpieczeństwa dostarczonych z komputerem.

Instalowanie karty lub kart Mini-Card

1. Wykonaj procedurę przedstawioną w rozdziale [Przed rozpoczęciem pracy](#).
2. Wyjmij nową kartę Mini-Card z opakowania.

PRZESTROGA: Wkładając kartę do złącza, należy zastosować **mocny i równomierny nacisk**. Użycie nadmiernej siły może spowodować uszkodzenie złącza.


PRZESTROGA: Budowa złączy uniemożliwia nieprawidłowe włożenie karty. W przypadku wycucia oporu należy sprawdzić złącza na karcie oraz na płycie systemowej i prawidłowo zorientować kartę.

PRZESTROGA: Aby uniknąć uszkodzenia karty Mini-Card, nie należy umieszczać pod kartą żadnych kabli.


3. Włóż kartę Mini-Card pod kątem 45 stopni do złącza na płycie systemowej.
4. Dociśnij kartę sieci Mini-Card w złączu na płycie systemowej i wkręć wkręt mocujący kartę do płyty systemowej.
5. Podłącz odpowiednie kable antenowe do instalowanej karty Mini-Card. W poniższej tabeli przedstawiono schematy kolorów kabli antenowych poszczególnych kart Mini-Card obsługiwanych w komputerze.

Złącza na karcie Mini-Card	Schemat kolorów kabla antenowego
WLAN (2 kable antenowe)	
Kabel główny WLAN (biały trójkąt)	biały z szarym prążkiem
Kabel pomocniczy WLAN (czarny trójkąt)	czarny z szarym prążkiem
Karta sieci WWAN (2 kable antenowe)	
Kabel główny WWAN (biały trójkąt)	biały
Kabel pomocniczy WWAN (czarny trójkąt)	czarny
Tunera TV (1 kabel antenowy)	czarny

6. Zainstaluj klawiaturę (zobacz [Instalowanie klawiatury](#)).
7. Zainstaluj zespół podparcia dłoni (zobacz [Instalowanie zespołu podparcia dłoni](#)).
8. Zainstaluj napęd dysków optycznych (zobacz [Instalowanie napędu dysków optycznych](#)).
9. Wykonaj [krok 5](#) przedstawiony w rozdziale [Instalowanie dysków twardych](#).
10. Zainstaluj moduły pamięci (zobacz [Instalowanie modułów pamięci](#)).
11. Zainstaluj pokrywę modułów pamięci (zobacz [Instalowanie pokrywy modułów pamięci](#)).
12. Zainstaluj akumulator (zobacz [Instalowanie akumulatora](#)).

 **PRZESTROGA:** Przed włączeniem komputera należy przykręcić wszystkie wkręty i sprawdzić, czy żadne nieużywane wkręty nie pozostały wewnątrz komputera. Pomińnięcie tej czynności może spowodować uszkodzenie komputera.

13. Zainstaluj wymagane sterowniki i oprogramowanie narzędziowe w komputerze.

 **UWAGA:** Jeśli instalowana karta do obsługi komunikacji pochodzi z innego źródła niż firma Dell, należy zainstalować odpowiednie sterowniki i programy narzędziowe.

Pokrywa modułów pamięci

Instrukcja serwisowa komputera Dell™ XPS™ L701X

- [Wymontowywanie pokrywy modułów pamięci](#)
- [Instalowanie pokrywy modułów pamięci](#)

⚠ OSTRZEŻENIE: Przed przystąpieniem do wykonywania czynności wymagających otwarcia obudowy komputera należy zapoznać się z instrukcjami dotyczącymi bezpieczeństwa dostarczonymi z komputerem. Dodatkowe zalecenia dotyczące bezpieczeństwa można znaleźć na stronie Regulatory Compliance (Informacje o zgodności z przepisami prawnymi) pod adresem www.dell.com/regulatory_compliance.

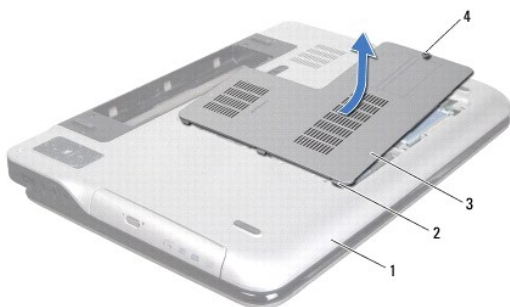
⚠ PRZESTROGA: Naprawiać komputer powinien tylko przeszkolony pracownik serwisu. Uszkodzenia wynikające z napraw serwisowych nieautoryzowanych przez firmę Dell™ **nie są** objęte gwarancją.

⚠ PRZESTROGA: Aby uniknąć wyładowania elektrostatycznego, należy odprowadzać ładunki z ciała za pomocą opaski uziemiającej zakładanej na nadgarstek lub dotykając co pewien czas nielakierowanej metalowej powierzchni (np. złącza w komputerze).

⚠ PRZESTROGA: Aby uniknąć uszkodzenia płyty systemowej, przed rozpoczęciem pracy wewnątrz komputera należy wyjąć główny akumulator (zobacz [Wymywanie akumulatora](#)).

Wymontowywanie pokrywy modułów pamięci

1. Wykonaj procedurę przedstawioną w rozdziale [Przed rozpoczęciem pracy](#).
2. Wyjmij akumulator (zobacz [Wymywanie akumulatora](#)).
3. Poluzuj wkręt osadzony mocujący pokrywę modułów pamięci do pokrywy dolnej.
4. Palcami podważ zaczepy na pokrywie modułów pamięci, aby uwolnić je ze szczelin w pokrywie dolnej i zdejmij pokrywę modułów pamięci.



1	pokrywa dolna	2	zaczepy
3	pokrywa modułów pamięci	4	wkręt osadzony

Instalowanie pokrywy modułów pamięci

1. Wykonaj procedurę przedstawioną w rozdziale [Przed rozpoczęciem pracy](#).
2. Wyrównaj zaczepy na pokrywie modułów pamięci ze szczelinami w pokrywie dolnej i umieść pokrywę na miejscu.
3. Dokręć wkręt osadzony mocujący pokrywę modułów pamięci do pokrywy dolnej.
4. Zainstaluj akumulator (zobacz [Instalowanie akumulatora](#)).

Napęd dysków optycznych

Instrukcja serwisowa komputera Dell™ XPS™ L701X

- [Wymontowywanie napędu dysków optycznych](#)
- [Instalowanie napędu dysków optycznych](#)

⚠ OSTRZEŻENIE: Przed przystąpieniem do wykonywania czynności wymagających otwarcia obudowy komputera należy zapoznać się z instrukcjami dotyczącymi bezpieczeństwa dostarczonymi z komputerem. Dodatkowe zalecenia dotyczące bezpieczeństwa można znaleźć na stronie Regulatory Compliance (Informacje o zgodności z przepisami prawnymi) pod adresem www.dell.com/regulatory_compliance.

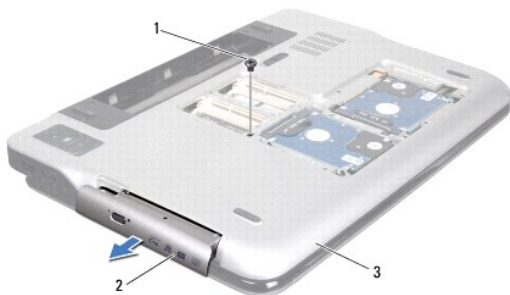
⚠ PRZESTROGA: Naprawiać komputer powinien tylko przeszkolony pracownik serwisu. Uszkodzenia wynikające z napraw serwisowych nieautoryzowanych przez firmę Dell™ nie są objęte gwarancją.

⚠ PRZESTROGA: Aby uniknąć wyładowania elektrostatycznego, należy odprowadzać ładunki z ciała za pomocą opaski uziemiającej zakładanej na nadgarstek lub dotykając co pewien czas nielakierowanej metalowej powierzchni (np. złącza w komputerze).

⚠ PRZESTROGA: Aby uniknąć uszkodzenia płyty systemowej, przed rozpoczęciem pracy wewnątrz komputera należy wyjąć główny akumulator (zobacz [Wymowanie akumulatora](#)).

Wymontowywanie napędu dysków optycznych

1. Wykonaj procedurę przedstawioną w rozdziale [Przed rozpoczęciem pracy](#).
2. Wyjmij akumulator (zobacz [Wymowanie akumulatora](#)).
3. Wymontuj pokrywę modułów pamięci (zobacz [Wymontowywanie pokrywy modułów pamięci](#)).
4. Wymontuj moduły pamięci (zobacz [Wymontowywanie modułów pamięci](#)).
5. Wykręć wkręt mocujący napęd dysków optycznych do pokrywy dolnej.
6. Wsuń napęd dysków optycznych z wnętrza.



1	wkręt	2	napęd dysków optycznych
3	pokrywa dolna		

Instalowanie napędu dysków optycznych

1. Wykonaj procedurę przedstawioną w rozdziale [Przed rozpoczęciem pracy](#).
2. Wsuń napęd dysków optycznych do wnętrza aż do pełnego osadzenia w złączu.
3. Wkręć wkręt mocujący napęd dysków optycznych do pokrywy dolnej.
4. Zainstaluj moduły pamięci (zobacz [Instalowanie modułów pamięci](#)).
5. Zainstaluj pokrywę modułów pamięci (zobacz [Instalowanie pokrywy modułów pamięci](#)).

6. Zainstaluj akumulator (zobacz [Instalowanie akumulatora](#)).



PRZESTROGA: Przed włączeniem komputera należy przykręcić wszystkie wkręty i sprawdzić, czy żadne nieużywane wkręty nie pozostały wewnątrz komputera. Pominiecie tej czynności może spowodować uszkodzenie komputera.

[Wszelkie prawa zastrzeżone](#)

[Wszelkie prawa zastrzeżone](#)

Zespół podparcia dłoni

Instrukcja serwisowa komputera Dell™ XPS™ L701X

- [Wymontowywanie zespołu podparcia dłoni](#)
- [Instalowanie zespołu podparcia dłoni](#)

⚠ OSTRZEŻENIE: Przed przystąpieniem do wykonywania czynności wymagających otwarcia obudowy komputera należy zapoznać się z instrukcjami dotyczącymi bezpieczeństwa dostarczonymi z komputerem. Dodatkowe zalecenia dotyczące bezpieczeństwa można znaleźć na stronie Regulatory Compliance (Informacje o zgodności z przepisami prawnymi) pod adresem www.dell.com/regulatory_compliance.

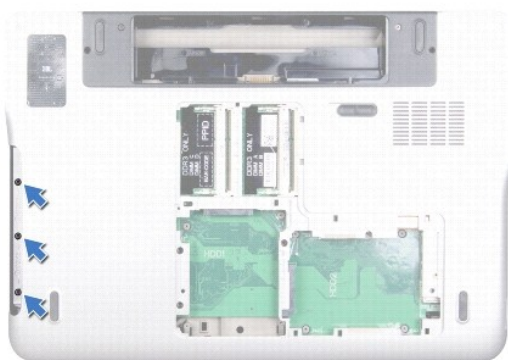
⚠ PRZESTROGA: Naprawiać komputer powinien tylko przeszkolony pracownik serwisu. Uszkodzenia wynikające z napraw serwisowych nieautoryzowanych przez firmę Dell™ nie są objęte gwarancją.

⚠ PRZESTROGA: Aby uniknąć wyładowania elektrostatycznego, należy odprowadzać ładunki z ciała za pomocą opaski uziemiającej zakładanej na nadgarstek lub dotykając co pewien czas nielakierowanej metalowej powierzchni (np. złącza w komputerze).

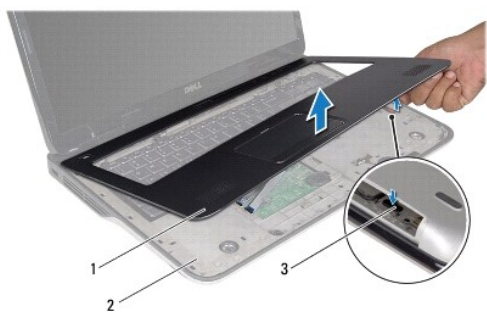
⚠ PRZESTROGA: Aby uniknąć uszkodzenia płyty systemowej, przed rozpoczęciem pracy wewnątrz komputera należy wyjąć główny akumulator (zobacz [Wymowanie akumulatora](#)).

Wymontowywanie zespołu podparcia dłoni

1. Wykonaj procedurę przedstawioną w rozdziale [Przed rozpoczęciem pracy](#).
2. Wyjmij akumulator (zobacz [Wymowanie akumulatora](#)).
3. Wymontuj pokrywę modułów pamięci (zobacz [Wymontowywanie pokrywy modułów pamięci](#)).
4. Wymontuj moduły pamięci (zobacz [Wymontowywanie modułów pamięci](#)).
5. Wykonaj [krok 5](#) przedstawiony w rozdziale [Wymontowywanie dysków twardych](#).
6. Wymontuj napęd dysków optycznych (zobacz [Wymontowywanie napędu dysków optycznych](#)).
7. Wykręć trzy wkręty mocujące zespół podparcia dłoni do pokrywy dolnej.



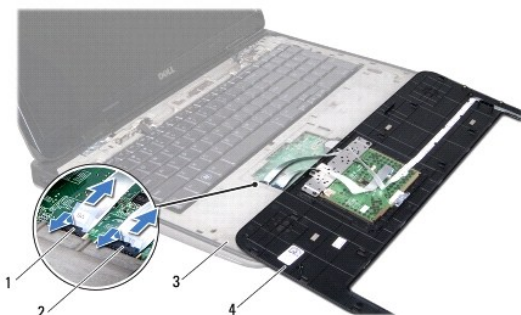
8. Odwróć komputer i otwórz wyświetlacz, odchylając go najdalej, jak to możliwe.
9. Delikatnie dociśnij zaczepek palcem, aby uwolnić zespół podparcia dłoni z pokrywy górnej.



1	zespół podparcia dłoni	2	pokrywa górna
3	zaczep		

PRZESTROGA: Ostrożnie oddziel zespół podparcia dłoni od pokrywy górnej, uważając, aby nie uszkodzić podparcia.

10. Delikatnie wysuń zespół podparcia dłoni z pokrywy górnej.
11. Bez silnego pociągania za zespół podparcia dłoni, odwróć go i ułóż na pokrywie górnej.
12. Unieś dźwignię złącza i pociągnij za uchwyt, aby odłączyć taśmę przewodów sterowania od złącza na płycie systemowej.
13. Unieś dźwignię złącza i pociągnij za uchwyt, aby odłączyć kabel tabliczki dotykowej od złącza na płycie systemowej.
14. Zdejmij zespół podparcia dłoni z pokrywy górnej.



1	złącze taśmy przewodów sterowania	2	złącze kabla tabliczki dotykowej
3	pokrywa górna	4	zespół podparcia dłoni

Instalowanie zespołu podparcia dłoni

1. Wykonaj procedurę przedstawioną w rozdziale [Przed rozpoczęciem pracy](#).
2. Umieść kabel tabliczki dotykowej w złączu na płycie systemowej i naciśnij dźwignię złącza, aby umocować kabel.
3. Umieść taśmę przewodów sterowania w złączu na płycie systemowej i naciśnij dźwignię złącza, aby umocować kabel.
4. Ułóż zespół podparcia dłoni na pokrywie górnej i delikatnie wciśnij go na miejsce.
5. Zamknij wyświetlacz i odwróć komputer spodem do góry.

6. Wkręć trzy wkręty mocujące zespół podparcia dłoni do pokrywy dolnej.
7. Zainstaluj napęd dysków optycznych (zobacz [Instalowanie napędu dysków optycznych](#)).
8. Wykonaj [krok 5](#) przedstawiony w rozdziale [Instalowanie dysków twardych](#).
9. Zainstaluj moduły pamięci (zobacz [Instalowanie modułów pamięci](#)).
10. Zainstaluj pokrywę modułów pamięci (zobacz [Instalowanie pokrywy modułów pamięci](#)).
11. Zainstaluj akumulator (zobacz [Instalowanie akumulatora](#)).

 **PRZESTROGA:** Przed włączeniem komputera należy przykręcić wszystkie wkręty i sprawdzić, czy żadne nieużywane wkręty nie pozostały wewnątrz komputera. Pomińnięcie tej czynności może spowodować uszkodzenie komputera.

[Wszelkie prawa zastrzeżone](#)

[Wszelkie prawa zastrzeżone](#)

Moduł procesora

Instrukcja serwisowa komputera Dell™ XPS™ L701X

- [Wymontowywanie modułu procesora](#)
- [Instalowanie modułu procesora](#)

⚠ OSTRZEŻENIE: Przed przystąpieniem do wykonywania czynności wymagających otwarcia obudowy komputera należy zapoznać się z instrukcjami dotyczącymi bezpieczeństwa dostarczonymi z komputerem. Dodatkowe zalecenia dotyczące bezpieczeństwa można znaleźć na stronie Regulatory Compliance (Informacje o zgodności z przepisami prawnymi) pod adresem www.dell.com/regulatory_compliance.

⚠ PRZESTROGA: Naprawiać komputer powinien tylko przeszkolony pracownik serwisu. Uszkodzenia wynikające z napraw serwisowych nieautoryzowanych przez firmę Dell™ nie są objęte gwarancją.

⚠ PRZESTROGA: Aby uniknąć wyładowania elektrostatycznego, należy odprowadzać ładunki z ciała za pomocą opaski uziemiającej zakładanej na nadgarstek lub dotykając co pewien czas nielakierowanej metalowej powierzchni (np. złącza w komputerze).

⚠ PRZESTROGA: Aby uniknąć uszkodzenia płyty systemowej, przed rozpoczęciem pracy wewnątrz komputera należy wyjąć główny akumulator (zobacz [Wymowanie akumulatora](#)).

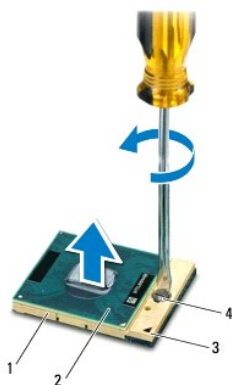
Wymontowywanie modułu procesora

1. Wykonaj procedurę przedstawioną w rozdziale [Przed rozpoczęciem pracy](#).
2. Wyjmij akumulator (zobacz [Wymowanie akumulatora](#)).
3. Wymontuj pokrywę modułów pamięci (zobacz [Wymontowywanie pokrywy modułów pamięci](#)).
4. Wymontuj moduły pamięci (zobacz [Wymontowywanie modułów pamięci](#)).
5. Wykonaj [krok 5](#) przedstawiony w rozdziale [Wymontowywanie dysków twardych](#).
6. Wymontuj napęd dysków optycznych (zobacz [Wymontowywanie napędu dysków optycznych](#)).
7. Wymontuj zespół podparcia dłoni (zobacz [Wymontowywanie zespołu podparcia dłoni](#)).
8. Wymontuj klawiaturę (zobacz [Wymontowywanie klawiatury](#)).
9. Wymontuj zespół wyświetlacza (zobacz [Wymontowywanie zespołu wyświetlacza](#)).
10. Wymontuj kartę (lub karty) Mini-Card (zobacz [Wymontowywanie karty lub kart Mini-Card](#)).
11. Wymontuj kartę Bluetooth (zobacz [Wymontowywanie karty Bluetooth](#)).
12. Wykonaj procedury od [krok 13](#) do [krok 18](#) przedstawione w rozdziale [Wymontowywanie pokrywy górnej](#).
13. Odwróć zespół pokrywy górnej.
14. Wymontuj radiator (zobacz [Wymontowywanie radiatora](#)).

⚠ PRZESTROGA: Aby wkręt przylegał dokładnie do procesora w gnieździe ZIF, przy wyjmowaniu i instalowaniu procesora należy lekko docisnąć środek procesora podczas przykręcania wkrętu.

⚠ PRZESTROGA: W celu uniknięcia uszkodzenia procesora należy trzymać wkrętałk prostopadle do powierzchni procesora.

15. Do poluzowania gniazda ZIF można użyć niewielkiego wkrętałka z płaskim grotem. Wkręt w gnieździe ZIF należy odkręcać w kierunku przeciwnym do kierunku ruchu wskazówek zegara do chwili wyczucia oporu.



1	gniazdo ZIF	2	moduł procesora
3	narożnik ze stykiem nr 1	4	wkręt gniazda ZIF

- ⚠ **PRZESTROGA:** Aby zapewnić optymalne chłodzenie modułu procesora, nie należy dotykać powierzchni termoprzewodzących na zespole chłodzącym procesora. Substancje oleiste na skórze dłoni mogą zmniejszyć przewodność cieplną powierzchni termoprzewodzących.
- ⚠ **PRZESTROGA:** Aby wyjąć moduł procesora, należy wyciągnąć go prosto do góry. Należy uważać, aby nie wygiąć styków modułu procesora.

16. Wyjmij moduł procesora z gniazda ZIF.

Instalowanie modułu procesora

- ☑ **UWAGA:** Z nowym modułem procesora jest dostarczany nowy zespół chłodzący z zamontowanym elementem termicznym. Nowy element termiczny może także być dostarczony osobno wraz z instrukcją montażu.

1. Wykonaj procedurę przedstawioną w rozdziale [Przed rozpoczęciem pracy](#).
2. Dopasuj narożnik modułu procesora z wtykiem nr 1 do narożnika gniazda ZIF z otworem nr 1, a następnie włóż moduł procesora.


- ☑ **UWAGA:** Styk nr 1 jest oznaczony trójkątem w jednym z narożników procesora. Ten trójkąt należy dopasować do odpowiadającego mu trójkąta oznaczającego styk nr 1 gniazda ZIF.

3. Delikatnie umieść moduł procesora w gnieździe ZIF i upewnij się, że jest on odpowiednio dopasowany.

- ⚠ **PRZESTROGA:** W celu uniknięcia uszkodzenia modułu procesora należy trzymać wkrętak prostopadle do powierzchni procesora.

4. Umocuj gniazdo ZIF, obracając wkręt w kierunku zgodnym z kierunkiem ruchu wskazówek zegara, aby przytwierdzić moduł procesora do płyty systemowej.
5. Zainstaluj radiator (zobacz [Instalowanie radiatora](#)).
6. Wykonaj procedury od [krok 11](#) do [krok 15](#) przedstawione w rozdziale [Instalowanie pokrywy górnej](#).
7. Zainstaluj kartę Bluetooth (zobacz [Instalowanie karty Bluetooth](#)).
8. Zainstaluj kartę (lub karty) Mini-Card (zobacz [Instalowanie karty lub kart Mini-Card](#)).
9. Zainstaluj zespół wyświetlacza (zobacz [Instalowanie zespołu wyświetlacza](#)).
10. Zainstaluj klawiaturę (zobacz [Instalowanie klawiatury](#)).
11. Zainstaluj zespół podparcia dłoni (zobacz [Instalowanie zespołu podparcia dłoni](#)).
12. Zainstaluj napęd dysków optycznych (zobacz [Instalowanie napędu dysków optycznych](#)).

13. Wykonaj [krok 5](#) przedstawiony w rozdziale [Instalowanie dysków twardych](#).
14. Zainstaluj moduły pamięci (zobacz [Instalowanie modułów pamięci](#)).
15. Zainstaluj pokrywę modułów pamięci (zobacz [Instalowanie pokrywy modułów pamięci](#)).
16. Zainstaluj akumulator (zobacz [Instalowanie akumulatora](#)).

 **PRZESTROGA:** Przed włączeniem komputera należy przykręcić wszystkie wkręty i sprawdzić, czy żadne nieużywane wkręty nie pozostały wewnątrz komputera. Pominięcie tej czynności może spowodować uszkodzenie komputera.

[Wszelkie prawa zastrzeżone](#)

Zespół przycisku zasilania

Instrukcja serwisowa komputera Dell™ XPS™ L701X

- [Wymontowywanie zespołu przycisku zasilania](#)
- [Instalowanie zespołu przycisku zasilania](#)

⚠ OSTRZEŻENIE: Przed przystąpieniem do wykonywania czynności wymagających otwarcia obudowy komputera należy zapoznać się z instrukcjami dotyczącymi bezpieczeństwa dostarczonymi z komputerem. Dodatkowe zalecenia dotyczące bezpieczeństwa można znaleźć na stronie Regulatory Compliance (Informacje o zgodności z przepisami prawnymi) pod adresem www.dell.com/regulatory_compliance.

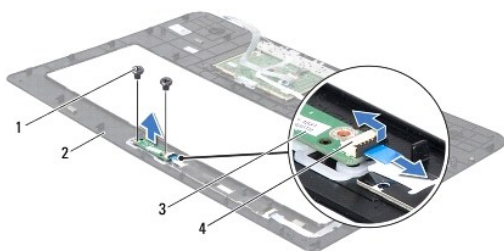
⚠ PRZESTROGA: Naprawiać komputer powinien tylko przeszkolony pracownik serwisu. Uszkodzenia wynikające z napraw serwisowych nieautoryzowanych przez firmę Dell™ nie są objęte gwarancją.

⚠ PRZESTROGA: Aby uniknąć wyładowania elektrostatycznego, należy odprowadzać ładunki z ciała za pomocą opaski uziemiającej zakładanej na nadgarstek lub dotykając co pewien czas nielakierowanej metalowej powierzchni (np. złącza w komputerze).

⚠ PRZESTROGA: Aby uniknąć uszkodzenia płyty systemowej, przed rozpoczęciem pracy wewnątrz komputera należy wyjąć główny akumulator (zobacz [Wymywanie akumulatora](#)).

Wymontowywanie zespołu przycisku zasilania

1. Wykonaj procedurę przedstawioną w rozdziale [Przed rozpoczęciem pracy](#).
2. Wyjmij akumulator (zobacz [Wymywanie akumulatora](#)).
3. Wymontuj pokrywę modułów pamięci (zobacz [Wymontowywanie pokrywy modułów pamięci](#)).
4. Wymontuj moduły pamięci (zobacz [Wymontowywanie modułów pamięci](#)).
5. Wykonaj [krok 5](#) przedstawiony w rozdziale [Wymontowywanie dysków twardych](#).
6. Wymontuj napęd dysków optycznych (zobacz [Wymontowywanie napędu dysków optycznych](#)).
7. Wymontuj zespół podparcia dłoni (zobacz [Wymontowywanie zespołu podparcia dłoni](#)).
8. Odwróć zespół podparcia dłoni.
9. Unieś dźwignię złącza i pociągnij za uchwyt, aby odłączyć kabel zespołu przycisku zasilania od złącza na płycie systemowej.
10. Wykręć dwa wkręty mocujące zespół przycisku zasilania do podparcia dłoni.
11. Wyjmij zespół przycisku zasilania z podparcia dłoni.




1	wkręty (2)	2	zespół podparcia dłoni
3	zespół przycisku zasilania	4	złącze kabla zespołu przycisku zasilania

Instalowanie zespołu przycisku zasilania

1. Wykonaj procedurę przedstawioną w rozdziale [Przed rozpoczęciem pracy](#).

2. Umieść zespół przycisku zasilania w podparciu dłoni, wyrównując go do prowadnic.
3. Wkręć dwa wkręty mocujące zespół przycisku zasilania do podparcia dłoni.
4. Umieść kabel zespołu przycisku zasilania w złączu na zespole przycisku zasilania i naciśnij dźwignię złącza, aby umocować kabel.
5. Zainstaluj zespół podparcia dłoni (zobacz [Instalowanie zespołu podparcia dłoni](#)).
6. Zainstaluj napęd dysków optycznych (zobacz [Instalowanie napędu dysków optycznych](#)).
7. Wykonaj [krok 5](#) przedstawiony w rozdziale [Instalowanie dysków twardych](#).
8. Zainstaluj moduły pamięci (zobacz [Instalowanie modułów pamięci](#)).
9. Zainstaluj pokrywę modułów pamięci (zobacz [Instalowanie pokrywy modułów pamięci](#)).
10. Zainstaluj akumulator (zobacz [Instalowanie akumulatora](#)).

 **PRZESTROGA:** Przed włączeniem komputera należy przykręcić wszystkie wkręty i sprawdzić, czy żadne nieużywane wkręty nie pozostały wewnątrz komputera. Pominięcie tej czynności może spowodować uszkodzenie komputera.

[Wszelkie prawa zastrzeżone](#)

[Wszelkie prawa zastrzeżone](#)

Głośniki

Instrukcja serwisowa komputera Dell™ XPS™ L701X

- [Wymontowywanie głośników](#)
- [Instalowanie głośników](#)

⚠ OSTRZEŻENIE: Przed przystąpieniem do wykonywania czynności wymagających otwarcia obudowy komputera należy zapoznać się z instrukcjami dotyczącymi bezpieczeństwa dostarczonymi z komputerem. Dodatkowe zalecenia dotyczące bezpieczeństwa można znaleźć na stronie Regulatory Compliance (Informacje o zgodności z przepisami prawnymi) pod adresem www.dell.com/regulatory_compliance.

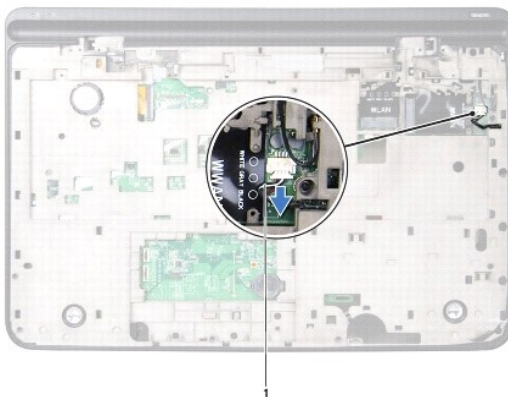
⚠ PRZESTROGA: Naprawiać komputer powinien tylko przeszkolony pracownik serwisu. Uszkodzenia wynikające z napraw serwisowych nieautoryzowanych przez firmę Dell™ nie są objęte gwarancją.

⚠ PRZESTROGA: Aby uniknąć wyładowania elektrostatycznego, należy odprowadzać ładunki z ciała za pomocą opaski uziemiającej zakładanej na nadgarstek lub dotykając co pewien czas nielakierowanej metalowej powierzchni (np. złącza w komputerze).

⚠ PRZESTROGA: Aby uniknąć uszkodzenia płyty systemowej, przed rozpoczęciem pracy wewnątrz komputera należy wyjąć główny akumulator (zobacz [Wymowanie akumulatora](#)).

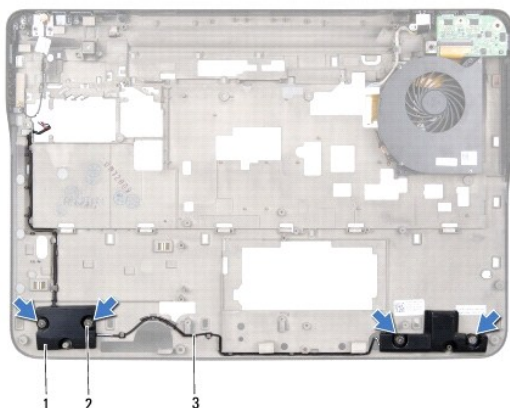
Wymontowywanie głośników

1. Wykonaj procedurę przedstawioną w rozdziale [Przed rozpoczęciem pracy](#).
2. Wyjmij akumulator (zobacz [Wymowanie akumulatora](#)).
3. Odłącz kabel głośników od złącza na karcie we/wy.



1	kabel głośnika
---	----------------

4. Wymontuj płytę systemową (zobacz [Wymontowywanie płyty systemowej](#)).
5. Zanotuj sposób poprowadzenia kabla głośników i wyjmij kabel z przewodnic.
6. Wykręć cztery wkręty mocujące głośniki do pokrywy górnej (po dwa na każdym głośniku).
7. Wyjmij głośniki razem z kablem z pokrywy górnej.



1	głośniki (2)	2	wkręty (4)
3	kabel głośnika		

Instalowanie głośników

1. Wykonaj procedurę przedstawioną w rozdziale [Przed rozpoczęciem pracy](#).
2. Umieść kabel głośników w prowadnicy.
3. Wyrównaj otwory na wkręty w głośnikach z otworami w pokrywie górnej.
4. Wkręć cztery wkręty mocujące głośniki do pokrywy górnej (po dwa na każdym głośniku).
5. Zainstaluj płytę systemową (zobacz [Instalowanie płyty systemowej](#)).
6. Podłącz kabel głośników do złącza na płycie systemowej.
7. Zainstaluj akumulator (zobacz [Instalowanie akumulatora](#)).

⚠ PRZESTROGA: Przed włączeniem komputera należy przykręcić wszystkie wkręty i sprawdzić, czy żadne nieużywane wkręty nie pozostały wewnątrz komputera. Pominięcie tej czynności może spowodować uszkodzenie komputera.

[Wszelkie prawa zastrzeżone](#)

Głośnik niskotonowy

Instrukcja serwisowa komputera Dell™ XPS™ L701X

- [Wymontowywanie głośnika niskotonowego](#)
- [Instalowanie głośnika niskotonowego](#)

⚠ OSTRZEŻENIE: Przed przystąpieniem do wykonywania czynności wymagających otwarcia obudowy komputera należy zapoznać się z instrukcjami dotyczącymi bezpieczeństwa dostarczonymi z komputerem. Dodatkowe zalecenia dotyczące bezpieczeństwa można znaleźć na stronie Regulatory Compliance (Informacje o zgodności z przepisami prawnymi) pod adresem www.dell.com/regulatory_compliance.

⚠ PRZESTROGA: Naprawiać komputer powinien tylko przeszkolony pracownik serwisu. Uszkodzenia wynikające z napraw serwisowych nieautoryzowanych przez firmę Dell™ nie są objęte gwarancją.

⚠ PRZESTROGA: Aby uniknąć wyładowania elektrostatycznego, należy odprowadzać ładunki z ciała za pomocą opaski uziemiającej zakładanej na nadgarstek lub dotykając co pewien czas nielakierowanej metalowej powierzchni (np. złącza w komputerze).

⚠ PRZESTROGA: Aby uniknąć uszkodzenia płyty systemowej, przed rozpoczęciem pracy wewnątrz komputera należy wyjąć główny akumulator (zobacz [Wymowanie akumulatora](#)).

Wymontowywanie głośnika niskotonowego


1. Wykonaj procedurę przedstawioną w rozdziale [Przed rozpoczęciem pracy](#).
2. Wyjmij akumulator (zobacz [Wymowanie akumulatora](#)).
3. Wymontuj pokrywę modułów pamięci (zobacz [Wymontowywanie pokrywy modułów pamięci](#)).
4. Wymontuj moduły pamięci (zobacz [Wymontowywanie modułów pamięci](#)).
5. Wykonaj [krok 5](#) przedstawiony w rozdziale [Wymontowywanie dysków twardych](#).
6. Wymontuj napęd dysków optycznych (zobacz [Wymontowywanie napędu dysków optycznych](#)).
7. Wymontuj zespół podparcia dłoni (zobacz [Wymontowywanie zespołu podparcia dłoni](#)).
8. Wymontuj klawiaturę (zobacz [Wymontowywanie klawiatury](#)).
9. Wymontuj zespół wyświetlacza (zobacz [Wymontowywanie zespołu wyświetlacza](#)).
10. Wymontuj kartę (lub karty) Mini-Card (zobacz [Wymontowywanie karty lub kart Mini-Card](#)).
11. Wymontuj kartę Bluetooth (zobacz [Wymontowywanie karty Bluetooth](#)).
12. Wykonaj procedury od [krok 13](#) do [krok 18](#) przedstawione w rozdziale [Wymontowywanie pokrywy górnej](#).
13. Wykręć cztery wkręty mocujące głośnik niskotonowy do pokrywy dolnej.
14. Zdejmij głośnik niskotonowy razem z kablem z pokrywy dolnej.



1	wkręty (4)	2	głośnik niskotonowy
3	pokrywa dolna		

Instalowanie głośnika niskotonowego

1. Wykonaj procedurę przedstawioną w rozdziale [Przed rozpoczęciem pracy](#).
2. Wyrównaj otwory na wkręty w głośniku niskotonowym z otworami w pokrywie dolnej.
3. Wkręć cztery wkręty mocujące głośnik niskotonowy do pokrywy dolnej.
4. Wykonaj procedury od [krok 11](#) do [krok 15](#) przedstawione w rozdziale [Instalowanie pokrywy górnej](#).
5. Zainstaluj kartę Bluetooth (zobacz [Instalowanie karty Bluetooth](#)).
6. Zainstaluj kartę (lub karty) Mini-Card (zobacz [Instalowanie karty lub kart Mini-Card](#)).
7. Zainstaluj zespół wyświetlacza (zobacz [Instalowanie zespołu wyświetlacza](#)).
8. Zainstaluj klawiaturę (zobacz [Instalowanie klawiatury](#)).
9. Zainstaluj zespół podparcia dłoni (zobacz [Instalowanie zespołu podparcia dłoni](#)).
10. Zainstaluj napęd dysków optycznych (zobacz [Instalowanie napędu dysków optycznych](#)).
11. Wykonaj [krok 5](#) przedstawiony w rozdziale [Instalowanie dysków twardych](#).
12. Zainstaluj moduły pamięci (zobacz [Instalowanie modułów pamięci](#)).
13. Zainstaluj pokrywę modułów pamięci (zobacz [Instalowanie pokrywy modułów pamięci](#)).
14. Zainstaluj akumulator (zobacz [Instalowanie akumulatora](#)).

 **PRZESTROGA:** Przed włączeniem komputera należy przykręcić wszystkie wkręty i sprawdzić, czy żadne nieużywane wkręty nie pozostały wewnątrz komputera. Pomińnięcie tej czynności może spowodować uszkodzenie komputera.

[Wszelkie prawa zastrzeżone](#)

Płyta systemowa

Instrukcja serwisowa komputera Dell™ XPS™ L701X

- [Wymontowywanie płyty systemowej](#)
- [Instalowanie płyty systemowej](#)
- [Wprowadzanie kodu Service Tag w systemie BIOS](#)

⚠ OSTRZEŻENIE: Przed przystąpieniem do wykonywania czynności wymagających otwarcia obudowy komputera należy zapoznać się z instrukcjami dotyczącymi bezpieczeństwa dostarczonymi z komputerem. Dodatkowe zalecenia dotyczące bezpieczeństwa można znaleźć na stronie Regulatory Compliance (Informacje o zgodności z przepisami prawnymi) pod adresem www.dell.com/regulatory_compliance.

⚠ PRZESTROGA: Naprawiać komputer powinien tylko przeszkolony pracownik serwisu. Uszkodzenia wynikające z napraw serwisowych nieautoryzowanych przez firmę Dell™ nie są objęte gwarancją.

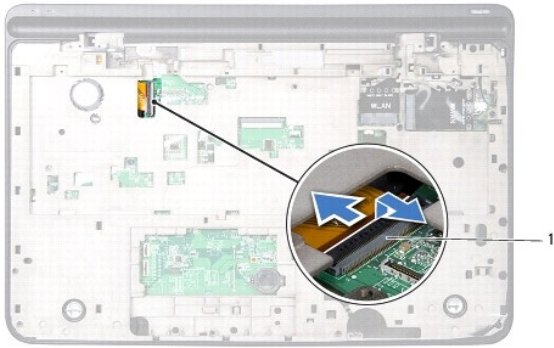
⚠ PRZESTROGA: Aby uniknąć wyładowania elektrostatycznego, należy odprowadzać ładunki z ciała za pomocą opaski uziemiającej zakładanej na nadgarstek lub dotykając co pewien czas nielakierowanej metalowej powierzchni (np. złącza w komputerze).

⚠ PRZESTROGA: Aby uniknąć uszkodzenia płyty systemowej, przed rozpoczęciem pracy wewnątrz komputera należy wyjąć główny akumulator (zobacz [Wymywanie akumulatora](#)).

⚠ PRZESTROGA: Karty i podzespoły należy trzymać za krawędzie i unikać dotykania wtyków i złączy.

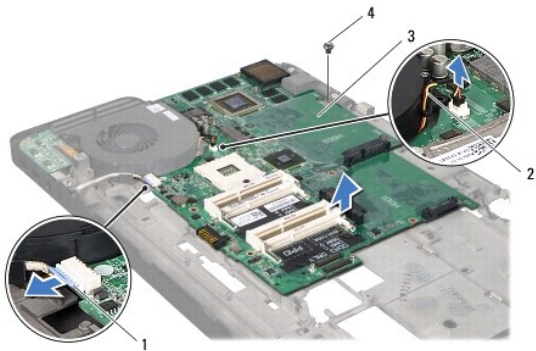
Wymontowywanie płyty systemowej

1. Wykonaj procedurę przedstawioną w rozdziale [Przed rozpoczęciem pracy](#).
2. Wyjmij wszelkie karty lub zaślepki z czytnika kart pamięci.
3. Wyjmij akumulator (zobacz [Wymywanie akumulatora](#)).
4. Wymontuj pokrywę modułów pamięci (zobacz [Wymontowywanie pokrywy modułów pamięci](#)).
5. Wymontuj moduły pamięci (zobacz [Wymontowywanie modułów pamięci](#)).
6. Wykonaj [krok 5](#) przedstawiony w rozdziale [Wymontowywanie dysków twardych](#).
7. Wymontuj napęd dysków optycznych (zobacz [Wymontowywanie napędu dysków optycznych](#)).
8. Wymontuj zespół podparcia dłoni (zobacz [Wymontowywanie zespołu podparcia dłoni](#)).
9. Wymontuj klawiaturę (zobacz [Wymontowywanie klawiatury](#)).
10. Wymontuj zespół wyświetlacza (zobacz [Wymontowywanie zespołu wyświetlacza](#)).
11. Wymontuj kartę (lub karty) Mini-Card (zobacz [Wymontowywanie karty lub kart Mini-Card](#)).
12. Wymontuj kartę Bluetooth (zobacz [Wymontowywanie karty Bluetooth](#)).
13. Wyjmij baterię pastylkową (zobacz [Wymywanie baterii pastylkowej](#)).
14. Unieś dźwignię złącza i pociągnij za uchwyt, aby odłączyć kabel karty USB od złącza na płycie systemowej.



1	złącze kabla na karcie USB
---	----------------------------

15. Wykonaj procedury od [krok 13](#) do [krok 18](#) przedstawione w rozdziale [Wymontowywanie pokrywy górnej](#).
16. Wymontuj radiator (zobacz [Wymontowywanie radiatora](#)).
17. Wymontuj moduł procesora (zobacz [Wymontowywanie modułu procesora](#)).
18. Wymontuj kartę we/wy (zobacz [Wymontowywanie karty we/wy](#)).
19. Odłącz kabel wentylatora i kabel zasilacza sieciowego od złączy na płycie systemowej.
20. Wykręć wkręt mocujący płytę systemową do pokrywy górnej.
21. Wyjmij płytę systemową z pokrywy górnej.



1	kabel zasilacza sieciowego	2	kabel wentylatora
3	płyta systemowa	4	wkręt


Instalowanie płyty systemowej

1. Wykonaj procedurę przedstawioną w rozdziale [Przed rozpoczęciem pracy](#).
2. Wyrównaj otwór na wkręt w płycie systemowej z otworem w pokrywie górnej.
3. Wkręć wkręt mocujący płytę systemową do pokrywy górnej.
4. Podłącz kabel wentylatora i kabel zasilacza sieciowego do złączy na płycie systemowej.
5. Zainstaluj kartę we/wy (zobacz [Instalowanie karty we/wy](#)).

6. Zainstaluj moduł procesora (zobacz [Instalowanie modułu procesora](#)).
7. Zainstaluj radiator (zobacz [Instalowanie radiatora](#)).
8. Wykonaj procedury od [krok 11](#) do [krok 15](#) przedstawione w rozdziale [Instalowanie pokryw górnej](#).
9. Umieść kabel karty USB w złączu na płycie systemowej i naciśnij dźwignię złącza, aby umocować kabel.
10. Zainstaluj baterię pastylkową (zobacz [Instalowanie baterii pastylkowej](#)).
11. Zainstaluj kartę Bluetooth (zobacz [Instalowanie karty Bluetooth](#)).
12. Zainstaluj kartę (lub karty) Mini-Card (zobacz [Instalowanie karty lub kart Mini-Card](#)).
13. Zainstaluj zespół wyświetlacza (zobacz [Instalowanie zespołu wyświetlacza](#)).
14. Zainstaluj klawiaturę (zobacz [Instalowanie klawiatury](#)).
15. Zainstaluj zespół podparcia dłoni (zobacz [Instalowanie zespołu podparcia dłoni](#)).
16. Zainstaluj napęd dysków optycznych (zobacz [Instalowanie napędu dysków optycznych](#)).
17. Wykonaj [krok 5](#) przedstawiony w rozdziale [Instalowanie dysków twardych](#).
18. Zainstaluj moduły pamięci (zobacz [Instalowanie modułów pamięci](#)).
19. Zainstaluj pokrywę modułów pamięci (zobacz [Instalowanie pokryw modułów pamięci](#)).
20. Zainstaluj akumulator (zobacz [Instalowanie akumulatora](#)).
21. Włóż używane karty lub zaślepki do czytnika kart pamięci.

 **PRZESTROGA:** Przed włączeniem komputera należy przykręcić wszystkie wkręty i sprawdzić, czy żadne nieużywane wkręty nie pozostały wewnątrz komputera. Pominięcie tej czynności może spowodować uszkodzenie komputera.

22. Włącz komputer.

 **UWAGA:** Po zainstalowaniu nowej płyty systemowej wprowadź kod Service Tag komputera w systemie BIOS nowej płyty.

23. Wprowadź kod Service Tag (zobacz [Wprowadzanie kodu Service Tag w systemie BIOS](#)).

Wprowadzanie kodu Service Tag w systemie BIOS

1. Podłącz zasilacz do komputera i sprawdź, czy akumulator jest prawidłowo zainstalowany.
2. Włącz komputer.
3. Naciśnij klawisz <F2> podczas testu POST, aby przejść do programu konfiguracji systemu.
4. Na karcie Security (Zabezpieczenia) wprowadź kod Service Tag w polu **Set Service Tag** (Ustaw kod Service Tag).

[Wszelkie prawa zastrzeżone](#)

Instrukcja serwisowa komputera Dell™ XPS™ L701X



UWAGA: Napis UWAGA wskazuje ważną informację, która pozwala lepiej wykorzystać posiadany komputer.



PRZESTROGA: Napis PRZESTROGA informuje o sytuacjach, w których postępowanie niezgodne z instrukcjami może doprowadzić do uszkodzenia sprzętu lub utraty danych.



OSTRZEŻENIE: Napis OSTRZEŻENIE informuje o sytuacjach, w których występuje ryzyko uszkodzenia sprzętu, obrażeń ciała lub śmierci.

Informacje zamieszczone w tym dokumencie mogą ulec zmianie bez uprzedzenia.
© 2010 Dell Inc. Wszelkie prawa zastrzeżone.

Znaki towarowe użyte w tekście: Dell™, logo Dell i XPS™ są znakami towarowymi firmy Dell Inc.; Microsoft®, Windows® i logo przycisku Start systemu Windows  są znakami towarowymi lub zastrzeżonymi znakami towarowymi firmy Microsoft Corporation w Stanach Zjednoczonych i/lub w innych krajach; Bluetooth® jest zastrzeżonym znakiem towarowym firmy Bluetooth SIG, Inc. i jest używany przez firmę Dell Inc. na podstawie licencji.

Powielanie tych materiałów w jakikolwiek sposób bez pisemnej zgody firmy Dell Inc. jest surowo zabronione.

Październik 2010 Wersja A00

[Wszelkie prawa zastrzeżone](#)

[Wszelkie prawa zastrzeżone](#)

Pokrywa górna

Instrukcja serwisowa komputera Dell™ XPS™ L701X

- [Wymontowywanie pokrywy górnej](#)
- [Instalowanie pokrywy górnej](#)

⚠ OSTRZEŻENIE: Przed przystąpieniem do wykonywania czynności wymagających otwarcia obudowy komputera należy zapoznać się z instrukcjami dotyczącymi bezpieczeństwa dostarczonymi z komputerem. Dodatkowe zalecenia dotyczące bezpieczeństwa można znaleźć na stronie Regulatory Compliance (Informacje o zgodności z przepisami prawnymi) pod adresem www.dell.com/regulatory_compliance.

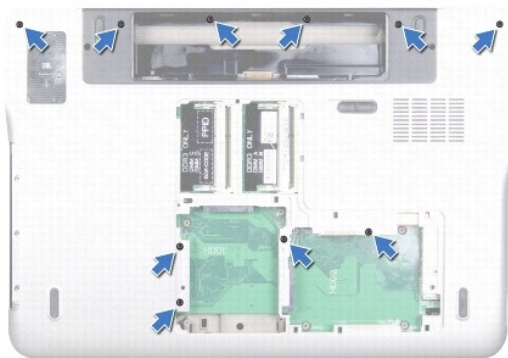
⚠ PRZESTROGA: Naprawiać komputer powinien tylko przeszkolony pracownik serwisu. Uszkodzenia wynikające z napraw serwisowych nieautoryzowanych przez firmę Dell™ nie są objęte gwarancją.

⚠ PRZESTROGA: Aby uniknąć wyładowania elektrostatycznego, należy odprowadzać ładunki z ciała za pomocą opaski uziemiającej zakładanej na nadgarstek lub dotykając co pewien czas nielakierowanej metalowej powierzchni (np. złącza w komputerze).

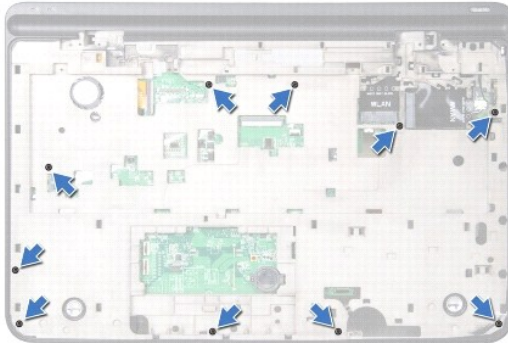
⚠ PRZESTROGA: Aby uniknąć uszkodzenia płyty systemowej, przed rozpoczęciem pracy wewnątrz komputera należy wyjąć główny akumulator (zobacz [Wymowanie akumulatora](#)).

Wymontowywanie pokrywy górnej

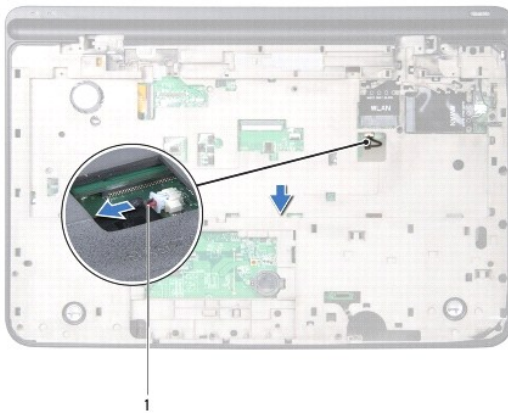
1. Wykonaj procedurę przedstawioną w rozdziale [Przed rozpoczęciem pracy](#).
2. Naciśnij i wysuń wszelkie karty pamięci znajdujące się w czytniku kart pamięci.
3. Wyjmij akumulator (zobacz [Wymowanie akumulatora](#)).
4. Wymontuj pokrywę modułów pamięci (zobacz [Wymontowywanie pokrywy modułów pamięci](#)).
5. Wymontuj moduły pamięci (zobacz [Wymontowywanie modułów pamięci](#)).
6. Wykonaj [krok 5](#) przedstawiony w rozdziale [Wymontowywanie dysków twardej](#).
7. Wymontuj napęd dysków optycznych (zobacz [Wymontowywanie napędu dysków optycznych](#)).
8. Wymontuj zespół podparcia dłoni (zobacz [Wymontowywanie zespołu podparcia dłoni](#)).
9. Wymontuj klawiaturę (zobacz [Wymontowywanie klawiatury](#)).
10. Wymontuj kartę (lub karty) Mini-Card (zobacz [Wymontowywanie karty lub kart Mini-Card](#)).
11. Wymontuj kartę Bluetooth (zobacz [Wymontowywanie karty Bluetooth](#)).
12. Wymontuj zespół wyświetlacza (zobacz [Wymontowywanie zespołu wyświetlacza](#)).
13. Wykręć dziesięć wkrętów mocujących zespół pokrywy górnej do pokrywy dolnej.



14. Odwróć komputer spodem do góry.
15. Wykręć dziesięć wkrętów mocujących zespół pokrywy górnej do pokrywy dolnej.



16. Odłącz kabel głośnika niskotonowego od złącza na płycie systemowej.



1	kabel głośnika niskotonowego
---	------------------------------

17. Delikatnie podważ palcami zespół pokrywy górnej, oddzielając go od pokrywy dolnej.
18. Wyjmij zespół pokrywy górnej z pokrywy dolnej.




1	zespół pokrywy górnej
---	-----------------------

19. Wymontuj złącze zasilacza sieciowego (zobacz [Wymontowywanie złącza zasilacza sieciowego](#)).
 20. Wymontuj kartę USB (zobacz [Wymontowywanie karty USB](#)).
 21. Wymontuj wentylator (zobacz [Wymontowywanie wentylatora](#)).
 22. Wymontuj radiator (zobacz [Wymontowywanie radiatora](#)).
 23. Wymontuj moduł procesora (zobacz [Wymontowywanie modułu procesora](#)).
 24. Wymontuj kartę we/wy (zobacz [Wymontowywanie karty we/wy](#)).
 25. Wymontuj złącze anteny TV (zobacz [Wymontowywanie złącza anteny TV](#)).
 26. Wymontuj płytę systemową (zobacz [Wymontowywanie płyty systemowej](#)).
 27. Wymontuj głośniki (zobacz [Wymontowywanie głośników](#)).
-

Instalowanie pokrywy górnej

1. Wykonaj procedurę przedstawioną w rozdziale [Przed rozpoczęciem pracy](#).
2. Zainstaluj głośniki (zobacz [Instalowanie głośników](#)).
3. Zainstaluj płytę systemową (zobacz [Instalowanie płyty systemowej](#)).
4. Zainstaluj złącze anteny TV (zobacz [Instalowanie złącza anteny TV](#)).
5. Zainstaluj kartę we/wy (zobacz [Instalowanie karty we/wy](#)).
6. Zainstaluj moduł procesora (zobacz [Instalowanie modułu procesora](#)).
7. Zainstaluj radiator (zobacz [Instalowanie radiatora](#)).
8. Zainstaluj wentylator (zobacz [Instalowanie wentylatora](#)).
9. Zainstaluj złącze zasilacza sieciowego (zobacz [Instalowanie złącza zasilacza sieciowego](#)).
10. Zainstaluj kartę USB (zobacz [Instalowanie karty USB](#)).
11. Poprowadź kabel głośnika niskotonowego przez otwór w pokrywie górnej.
12. Podłącz kabel głośnika niskotonowego do złącza na płycie systemowej.
13. Wyrównaj zaczepy w pokrywie górnej ze szczelinami w pokrywie dolnej i umieść pokrywę na miejscu.
14. Wkręć dziesięć wkrętów mocujących zespół pokrywy górnej do pokrywy dolnej.
15. Odwróć komputer i wkręć dziesięć wkrętów mocujących zespół pokrywy górnej do podstawy komputera.
16. Zainstaluj kartę Bluetooth (zobacz [Instalowanie karty Bluetooth](#)).
17. Zainstaluj kartę (lub karty) Mini-Card (zobacz [Instalowanie karty lub kart Mini-Card](#)).
18. Zainstaluj zespół wyświetlacza (zobacz [Instalowanie zespołu wyświetlacza](#)).
19. Zainstaluj klawiaturę (zobacz [Instalowanie klawiatury](#)).
20. Zainstaluj zespół podparcia dłoni (zobacz [Instalowanie zespołu podparcia dłoni](#)).
21. Zainstaluj napęd dysków optycznych (zobacz [Instalowanie napędu dysków optycznych](#)).
22. Wykonaj [krok 5](#) przedstawiony w rozdziale [Instalowanie dysków twardych](#).

23. Zainstaluj moduły pamięci (zobacz [Instalowanie modułów pamięci](#)).
24. Zainstaluj pokrywę modułów pamięci (zobacz [Instalowanie pokrywy modułów pamięci](#)).
25. Włóż używane karty lub zaślepki do czytnika kart pamięci.
26. Zainstaluj akumulator (zobacz [Instalowanie akumulatora](#)).

 **PRZESTROGA:** Przed włączeniem komputera należy przykręcić wszystkie wkręty i sprawdzić, czy żadne nieużywane wkręty nie pozostały wewnątrz komputera. Pominięcie tej czynności może spowodować uszkodzenie komputera.

[Wszelkie prawa zastrzeżone](#)